

当ファンドの仕組みは次の通りです。

商品分類	追加型投信／内外／債券
設定日	2019年5月28日
信託期間	2019年5月28日～2029年8月10日（約10年）
運用方針	マザーファンドへの投資を通じて、主に世界の企業が発行する高利回り社債に投資することにより、高水準のインカムゲインの確保と信託財産の成長を図ることを目的として運用を行います。銘柄の選定にあたっては、発行体のSDGsへの貢献度に加え、信用力などのファンダメンタルズ、バリュエーションおよび流動性等を勘案します。SDGs（エス・ディー・ジーズ）とは「Sustainable Development Goals（持続可能な開発目標）」の略称で、2015年に国連が採択した「誰一人取り残さない」世界の実現を2030年までに目指す17の目標と169のターゲットです。マザーファンドにおいて米ドル建て以外の債券等へ投資する場合は、対米ドルで為替取引を行い、実質的に米ドル建てとすることを基本とします。実質組入外貨建資産については原則として対円での為替ヘッジを行い、為替変動リスクの低減を目指します。
主要運用対象	世界SDGsハイインカム・ファンド（為替ヘッジあり毎月分配型） ・世界SDGsハイインカム・マザーファンドの受益証券を主要投資対象とします。 世界SDGsハイインカム・マザーファンド ・世界の企業が発行する高利回り社債を主要投資対象とします。
投資制限	世界SDGsハイインカム・ファンド（為替ヘッジあり毎月分配型） ・株式への実質投資割合は、取得時において信託財産の純資産総額の10%以内とします。 ・外貨建資産への実質投資割合には、制限を設けません。 世界SDGsハイインカム・マザーファンド ・株式への投資割合は、取得時において信託財産の純資産総額の10%以内とします。 ・外貨建資産への投資割合には、制限を設けません。
分配方針	毎月10日（休業日の場合は、翌営業日）の決算日に、分配金額は経費控除後の利子・配当収益および売買益（評価損益も含まれます。）等の中から、基準価額水準、市況動向等を勘案して、委託者が決定します。ただし、分配対象額が少額の場合等には分配を行わないことがあります。 *分配金自動再投資型の場合、分配金は税金を差し引いた後自動的に無手数料で再投資されます。

- 口座残高など、お取引状況についてのお問い合わせ
お取引のある販売会社へお問い合わせください。
- 運用報告書についてのお問い合わせ
コールセンター 0120-88-2976
受付時間：午前9時～午後5時（土、日、祝・休日を除く）

運用報告書（全体版）

第4作成期

決算日

第16期	2020年9月10日
第17期	2020年10月12日
第18期	2020年11月10日
第19期	2020年12月10日
第20期	2021年1月12日
第21期	2021年2月10日

世界SDGsハイインカム・ファンド （為替ヘッジあり 毎月分配型）

受益者の皆様へ

毎々、格別のお引き立てにあずかり厚くお礼申し上げます。

さて「世界SDGsハイインカム・ファンド（為替ヘッジあり 毎月分配型）」は、上記の通り決算を行いました。

ここに、第4作成期（第16期～第21期）の運用状況をご報告申し上げます。

今後とも一層のご愛顧を賜りますようお願い申し上げます。



三井住友DSアセットマネジメント

〒105-6426 東京都港区虎ノ門1-17-1

<https://www.smd-am.co.jp>

世界SDGsハイインカム・ファンド（為替ヘッジあり 毎月分配型）

設定以来の運用実績

決算期	基準価額			ブルームバーグ・バークレイズ・グローバル・ハイイールド社債インデックス（米ドルヘッジ）		公社債組入比率	債券先物組入比率	純資産額	
	(分配落)	税分配金	込金	期騰落	中率				(参考指数)
(設定日) 2019年5月28日	円 10,000	円 —	円 —	% —	% —	ポイント 376.58	% —	% —	百万円 490
第1期（2019年6月10日）	10,041	0	0.4	377.76	0.3	93.1	—	500	
第2期（2019年7月10日）	10,212	0	1.7	384.54	1.8	95.7	—	524	
第3期（2019年8月13日）	10,232	0	0.2	383.71	△0.2	93.9	—	627	
第4期（2019年9月10日）	10,353	10	1.3	388.54	1.3	94.0	—	635	
第5期（2019年10月10日）	10,304	10	△0.4	387.40	△0.3	92.2	—	639	
第6期（2019年11月11日）	10,366	10	0.7	391.62	1.1	94.3	—	643	
第7期（2019年12月10日）	10,426	10	0.7	394.27	0.7	93.3	—	677	
第8期（2020年1月10日）	10,493	10	0.7	401.43	1.8	94.1	—	710	
第9期（2020年2月10日）	10,477	60	0.4	403.26	0.5	93.6	—	713	
第10期（2020年3月10日）	10,039	10	△4.1	381.43	△5.4	89.7	—	780	
第11期（2020年4月10日）	9,450	10	△5.8	358.93	△5.9	96.6	△4.9	734	
第12期（2020年5月11日）	9,604	10	1.7	366.98	2.2	94.4	—	747	
第13期（2020年6月10日）	10,125	10	5.5	392.40	6.9	97.6	—	787	
第14期（2020年7月10日）	10,047	10	△0.7	389.78	△0.7	94.8	—	791	
第15期（2020年8月11日）	10,305	10	2.7	403.37	3.5	96.0	—	800	
第16期（2020年9月10日）	10,342	10	0.5	404.92	0.4	96.4	—	802	
第17期（2020年10月12日）	10,378	10	0.4	406.61	0.4	98.3	—	804	
第18期（2020年11月10日）	10,527	10	1.5	414.96	2.1	96.4	—	816	
第19期（2020年12月10日）	10,608	10	0.9	423.36	2.0	95.5	—	822	
第20期（2021年1月12日）	10,625	10	0.3	427.47	1.0	95.0	—	689	
第21期（2021年2月10日）	10,625	60	0.6	431.60	1.0	96.6	—	688	

* 設定日の基準価額は設定価額を、純資産総額は当初設定元本を記載しています。

* 基準価額の騰落率は分配金込み

* 先物組入比率は、買建比率－売建比率

* 当ファンドは親投資信託を組み入れますので、各組入比率は実質組入比率を記載しています。

世界SDGsハイインカム・ファンド（為替ヘッジあり 毎月分配型）

当作成期中の基準価額と市況等の推移

決算期	年 月 日	基準価額		ブルームバーグ・バークレイズ・グローバル・ハイイールド社債インデックス（米ドルヘッジ）		公社債組入比率	債券先物組入比率
		騰落率	騰落率	（参考指数）	騰落率		
第16期	(期首) 2020年8月11日	円 10,305	% —	ポイント 403.37	% —	% 96.0	% —
	8月末	10,344	0.4	405.13	0.4	95.8	—
	(期末) 2020年9月10日	10,352	0.5	404.92	0.4	96.4	—
第17期	(期首) 2020年9月10日	10,342	—	404.92	—	96.4	—
	9月末	10,256	△0.8	400.53	△1.1	97.8	—
	(期末) 2020年10月12日	10,388	0.4	406.61	0.4	98.3	—
第18期	(期首) 2020年10月12日	10,378	—	406.61	—	98.3	—
	10月末	10,291	△0.8	403.66	△0.7	95.6	—
	(期末) 2020年11月10日	10,537	1.5	414.96	2.1	96.4	—
第19期	(期首) 2020年11月10日	10,527	—	414.96	—	96.4	—
	11月末	10,582	0.5	419.13	1.0	96.7	—
	(期末) 2020年12月10日	10,618	0.9	423.36	2.0	95.5	—
第20期	(期首) 2020年12月10日	10,608	—	423.36	—	95.5	—
	12月末	10,640	0.3	426.28	0.7	93.3	—
	(期末) 2021年1月12日	10,635	0.3	427.47	1.0	95.0	—
第21期	(期首) 2021年1月12日	10,625	—	427.47	—	95.0	—
	1月末	10,628	0.0	428.18	0.2	96.6	—
	(期末) 2021年2月10日	10,685	0.6	431.60	1.0	96.6	—

*騰落率は期首比です。

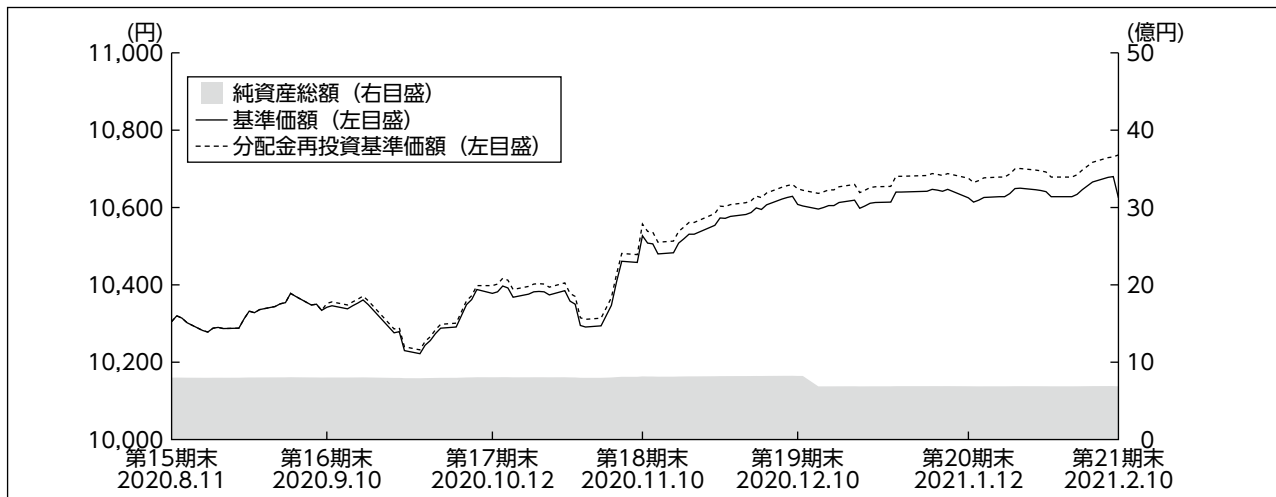
*期末基準価額は分配金込み

*先物組入比率は、買建比率－売建比率

*当ファンドは親投資信託を組み入れますので、各組入比率は実質組入比率を記載しています。

運用経過

【基準価額等の推移】



*当ファンドにはベンチマークはありません。

*分配金再投資基準価額は、作成期首の基準価額を基準に算出しております。

*分配金再投資基準価額は、分配金（税込み）を分配時に再投資したものとみなして計算したもので、ファンド運用の実質的なパフォーマンスを示すものではありません。

*分配金を再投資するかどうかについてはお客様がご利用のコースにより異なります。また、ファンドの購入価額により課税条件も異なります。従って、各個人のお客様の損益の状況を示すものではありません。

第16期首：10,305円

第21期末：10,625円（作成対象期間における期中分配金合計額 110円）

騰落率：+4.2%（分配金再投資ベース）

【基準価額の主な変動要因】

当ファンドは、世界SDGsハイインカム・マザーファンドへの投資を通じて、主に世界の企業が発行する高利回り社債に投資を行いました。

（上昇要因）

各国政府や中央銀行によるさまざまな財政・金融政策が奏功し、スプレッド（国債に対する上乗せ金利）が縮小を続けたことが上昇要因となりました。また、個別銘柄では低金利下で新築住宅への需要が高まったことから、米国の住宅建設関連銘柄などの社債価格が上昇したことも要因となりました。

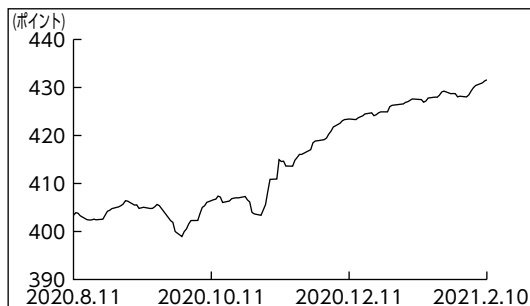
（下落要因）

Telecom Italiaなどの通信関連銘柄の社債価格が下落したことが要因となりました。

【投資環境】

グローバル・ハイイールド債券市場は、引き続き堅調に推移しました。各国政府や中央銀行による、新型コロナウイルスのネガティブ（負の）な影響回避を目的としたさまざまな金融政策が奏功し、スプレッドが縮小を続けました。また、新型コロナウイルスの感染者数の再拡大によるロックダウン（都市封鎖）などの措置が取られた地域もありましたが、米国大統領選挙の終了による安堵感や、新型コロナウイルス向けワクチンの高い有効性を示す治験結果の発表が、市場を全面的に活気づけました。同ワクチンの普及による景気回復への楽観的な見方は接種開始後も強まっています。

ブルームバーグ・バークレイズ・グローバル・ハイイールド社債インデックス（米ドルヘッジ）の推移



【ポートフォリオ】

■世界SDGsハイインカム・ファンド（為替ヘッジあり 毎月分配型）

主要投資対象である世界SDGsハイインカム・マザーファンドを作成期を通じて高位に組み入れ、作成期末の実質的な公社債組入比率は96.6%としました。

また、為替ヘッジを行い、為替変動リスクの低減を目指しました。

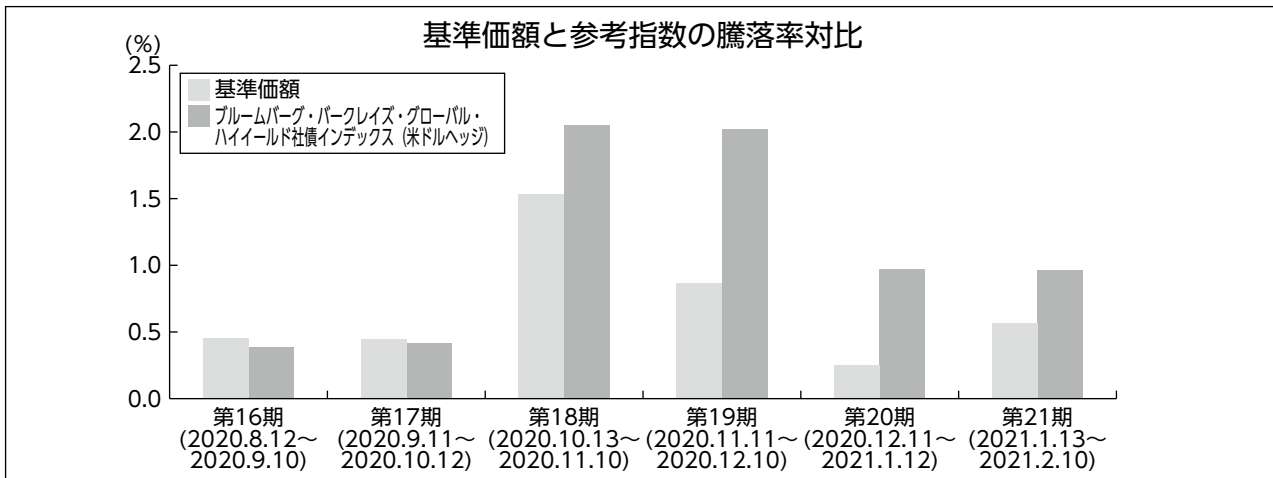
■世界SDGsハイインカム・マザーファンド

当作成期の騰落率は、+3.9%となりました。

バリュエーション（投資価値評価）を鑑み、ポートフォリオのベータ値（市場に対する感応度）は1をやや下回る水準としました。引き続き、質の高いハイイールド債券を中心とした保守的なポートフォリオを維持しつつ、参考指数に対して、ドル建てハイイールド債をアンダーウェイト、ユーロ建てハイイールド債をオーバーウェイトとしています。

【ベンチマークとの差異】

当ファンドは運用の目標となるベンチマークを設けておりません。以下のグラフは、当ファンドの基準価額と参考指数の騰落率の対比です。



* 基準価額の騰落率は、分配金込みで計算しております。

【分配金】

分配金は、分配可能額、基準価額水準等を勘案し、第16期～第20期の各期において10円、第21期60円とさせていただきます。（1万口当り税込み）

なお、留保益につきましては、運用の基本方針に基づき運用を行います。

■分配原資の内訳

(1万口当り・税引前)

項目	第16期	第17期	第18期	第19期	第20期	第21期
	2020年8月12日 ～2020年9月10日	2020年9月11日 ～2020年10月12日	2020年10月13日 ～2020年11月10日	2020年11月11日 ～2020年12月10日	2020年12月11日 ～2021年1月12日	2021年1月13日 ～2021年2月10日
当期分配金 (円)	10	10	10	10	10	60
(対基準価額比率) (%)	0.10	0.10	0.09	0.09	0.09	0.56
当期の収益 (円)	10	10	10	10	10	30
当期の収益以外 (円)	—	—	—	—	—	29
翌期繰越分配対象額 (円)	647	667	695	719	736	706

* 円未満を切り捨てしているため、「当期分配金」は「当期の収益」と「当期の収益以外」の合計額と一致しない場合があります。

* 当期分配金の対基準価額比率は当期分配金（税込み）の期末基準価額（分配金込み）に対する比率で、ファンドの収益率とは異なります。

今後の運用方針

■世界SDGsハイインカム・ファンド（為替ヘッジあり 毎月分配型）

引き続き、運用の基本方針に従い、マザーファンドへの投資を通じて、主に世界の企業が発行する高利回り社債に投資することにより、高水準のインカムゲインの確保と信託財産の成長を図ることを目的として運用を行います。

■世界SDGsハイインカム・マザーファンド

世界経済の成長率は2020年のマイナス成長から回復し、2021年は4%のプラス成長が見込まれていますが、テールリスク（まれにしか起きない想定外の大幅な変動が生じるリスク）は過小評価されています。市場は主要なネガティブ・イベントを概ね消化しましたが、一方で経済情勢、テクニカルのいずれにおいても、イベント発生時の振れ幅は広がっています。スプレッドが大幅に縮小する余地はほとんど残されていませんが、個別銘柄によっては相応のリターンが見込める状況です。大規模なベータ（市場全体の上昇下落）相場は終了し、個別銘柄の吟味や慎重姿勢の強化が必要な展開に逆戻りしています。

1万口当りの費用明細

項目	第16期～第21期		項目の概要
	2020年8月12日～2021年2月10日		
	金額	比率	
信託報酬	87円	0.833%	信託報酬＝作成期中の平均基準価額×信託報酬率 作成期中の平均基準価額は10,457円です。
（投信会社）	(45)	(0.430)	ファンドの運用等の対価
（販売会社）	(40)	(0.386)	購入後の情報提供、運用報告書等各种書類の送付、口座内でのファンドの管理等の対価
（受託会社）	(2)	(0.017)	運用財産の管理、委託会社からの指図の実行の対価
その他費用	3	0.030	その他費用＝作成期中のその他費用÷作成期中の平均受益権口数
（保管費用）	(2)	(0.019)	海外における保管銀行等に支払う有価証券等の保管及び資金の送金・資産の移転等に要する費用
（監査費用）	(1)	(0.006)	監査法人等に支払うファンドの監査に係る費用
（その他）	(1)	(0.005)	信託財産に関する租税、信託事務の処理に要する諸費用等
合計	90	0.863	

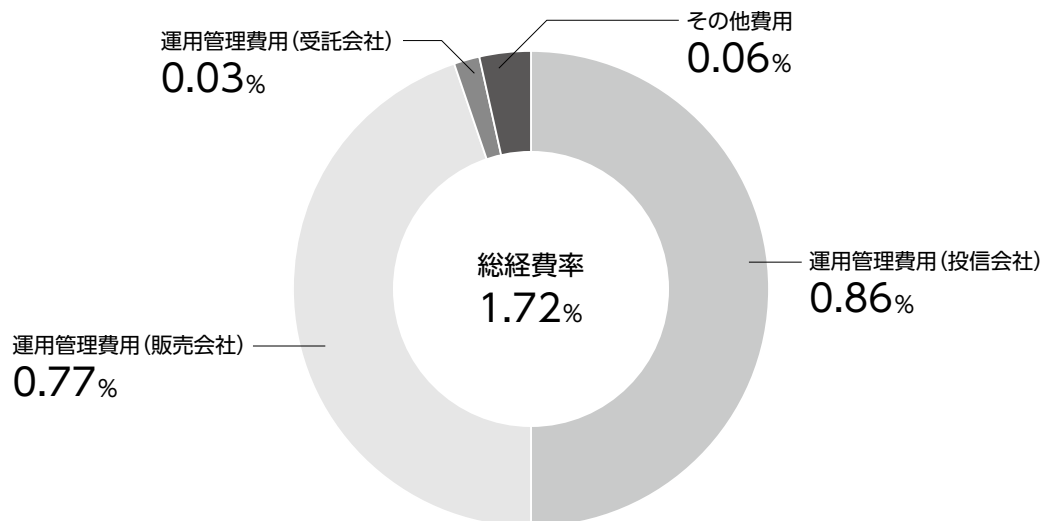
* 「比率」欄は1万口当りのそれぞれの費用金額を作成期中の平均基準価額で除して100を乗じたものです。

* 作成期中の費用（消費税等のかかるものは消費税等を含む。）は、追加・解約により受益権口数に変動があるため、簡便法により算出した結果です。

なお、その他費用は、このファンドが組み入れている親投資信託受益証券が支払った金額のうち、このファンドに対応するものを含みます。

*各項目ごとに円未満は四捨五入しています。

参考情報 総経費率（年率換算）



*各費用は、前掲「1万口当りの費用明細」において用いた簡便法により算出したもので、原則として、募集手数料、売買委託手数料及び有価証券取引税を含みません。

*各比率は、年率換算した値（小数点以下第2位未満を四捨五入）です。

*上記の前提条件で算出しているため、「1万口当りの費用明細」の各比率とは、値が異なる場合があります。なお、これらの値はあくまでも参考であり、実際に発生した費用の比率とは異なります。

当作成期中の運用・管理にかかった費用の総額（原則として、募集手数料、売買委託手数料及び有価証券取引税を除く。）を作成期中の平均受益権口数に作成期中の平均基準価額（1口当り）を乗じた数で除した総経費率（年率換算）は1.72%です。

親投資信託受益証券の設定、解約状況

（2020年8月12日から2021年2月10日まで）

決 算 期	第 16 期 ～ 第 21 期			
	設 定		解 約	
	口 数	金 額	口 数	金 額
世界SDGsハイインカム・マザーファンド	千口 28,584	千円 30,437	千口 150,097	千円 161,291

世界SDGsハイインカム・ファンド（為替ヘッジあり 毎月分配型）

主要な売買銘柄

（2020年8月12日から2021年2月10日まで）

■世界SDGsハイインカム・マザーファンドにおける公社債の主要な売買銘柄

第 16 期		第 21 期	
買	付	売	付
銘	柄	銘	柄
金 額		金 額	
千円		千円	
VEOLIA ENVIRONNEMENT SA FL PERPETUAL	24,428	CAIXABANK SA FL PERPETUAL	28,038
VMED 02 UK FINANCING I 4.25 01/31/31	21,160	ERSTE GROUP BANK AG FL PERPETUAL	27,008
REYNOLDS GRP ISS/REYNOLD 4 10/15/27	19,890	BANCO SANTANDER SA FL PERPETUAL	26,877
THAMES WATER KEMBLE FINA 4.625 05/19/26	13,855	BRASKEM IDESA SAPI 7.45 11/15/29	19,096
AMS AG 6 07/31/25	13,500	BRINK'S CO/THE 4.625 10/15/27	18,288
GFL ENVIRONMENTAL INC 3.5 09/01/28	12,834	CIMPRESS NV 7 06/15/26	16,575
VODAFONE GROUP PLC FL 08/27/80	12,631	AKBANK TAS 5 10/24/22	15,347
ADLER GROUP SA 2.25 01/14/29	12,421	AMERICA MOVIL SAB DE CV FL 09/06/73	14,535
GETLINK SE 3.625 10/01/23	12,244	PVH CORP 3.125 12/15/27	14,067
EC FINANCE PLC 2.375 11/15/22	12,104	SOLVAY SA FL PERPETUAL	13,748

*金額は受渡し代金（経過利子分は含まれていません。）

利害関係人との取引状況等

（2020年8月12日から2021年2月10日まで）

該当事項はございません。

利害関係人とは、投資信託及び投資法人に関する法律第11条第1項に規定される利害関係人です。

自社による当ファンドの設定・解約状況

（2020年8月12日から2021年2月10日まで）

作成期首残高(元本)	当作成期設定元本	当作成期解約元本	作成期末残高(元本)	取引の理由
百万円 490	百万円 —	百万円 —	百万円 490	当初設定時における取得

組入資産の明細

2021年2月10日現在

■親投資信託残高

	第 15 期 末	第 21 期 末	
	口 数	口 数	評 価 額
	千口	千口	千円
世界SDGsハイインカム・マザーファンド	753,298	631,785	692,057

世界SDGsハイインカム・ファンド（為替ヘッジあり 毎月分配型）

<補足情報>

世界SDGsハイインカム・マザーファンドにおける組入資産の明細

下記は、世界SDGsハイインカム・マザーファンド全体（1,625,240千口）の内容です。

■ 公社債

A 債券種類別開示

外国（外貨建）公社債

区 分	2021 年 2 月 10 日 現 在								
	額 面 金 額	評 価 額		組 入 率	う ち BB格以下 組入比率	残 存 期 間 別 組 入 比 率			
		外 貨 建 金 額	邦 貨 換 算 金 額			5年以上	2年以上	2年未満	
ア メ リ カ	千アメリカ・ドル 11,767	千アメリカ・ドル 12,691	千円 1,327,772	% 74.6	% 55.9	% 48.9	% 20.0	% 5.7	
イ ギ リ ス	千イギリス・ポンド 100	千イギリス・ポンド 101	14,702	0.8	0.8	0.8	—	—	
ユ ー ロ	オ ラ ン ダ	千ユーロ 200	千ユーロ 204	25,944	1.5	1.5	1.5	—	—
	ル ク セ ン ブ ル グ	100	97	12,368	0.7	0.7	0.7	—	—
	フ ラ ン ス	413	421	53,400	3.0	1.6	2.2	0.8	—
	ド イ ツ	360	376	47,759	2.7	2.7	0.8	1.9	—
	ス ペ イ ン	89	89	11,293	0.6	0.6	—	0.6	—
	イ タ リ ア	100	107	13,680	0.8	0.8	0.8	—	—
	オ ー ス ト リ ア	200	209	26,576	1.5	1.5	0.7	0.8	—
	そ の 他	1,305	1,385	175,668	9.9	9.1	6.9	2.3	0.7
小 計	2,767	2,893	366,692	20.6	18.4	13.5	6.4	0.7	
合 計	—	—	1,709,167	96.0	75.1	63.2	26.4	6.3	

*組入比率は、純資産総額に対する評価額の割合

*邦貨換算金額は、2021年2月10日現在の時価をわが国の対顧客電信売買相場の仲値により邦貨換算したものです。

B 個別銘柄開示

外国（外貨建）公社債

銘 柄	2021 年 2 月 10 日 現 在					
	種 類	利 率	額 面 金 額	評 価 額		償 還 年 月 日
				外 貨 建 金 額	邦 貨 換 算 金 額	
(アメリカ・ドル…アメリカ)		%	千アメリカ・ドル	千アメリカ・ドル	千円	
XEROX HOLDINGS CORP	社債券	5.5000	72	77	8,059	2028/08/15
XEROX HOLDINGS CORP	社債券	5.0000	34	36	3,819	2025/08/15
FIBRIA OVERSEAS FINANCE	社債券	4.0000	130	140	14,707	2025/01/14
REYNOLDS GRP ISS/REYNOLD	社債券	5.1250	3	3	317	2021/02/14
REYNOLDS GRP ISS/REYNOLD	社債券	4.0000	188	190	19,939	2027/10/15
CENTURYLINK INC	社債券	5.6250	88	96	10,140	2025/04/01
QWEST CORP	社債券	7.2500	102	123	12,927	2025/09/15
QWEST CORP	社債券	6.7500	81	84	8,860	2021/12/01
ENERGIZER HOLDINGS INC	社債券	4.3750	42	43	4,517	2029/03/31
SBA COMMUNICATIONS CORP	社債券	3.8750	27	28	2,961	2027/02/15

世界SDGsハイインカム・ファンド（為替ヘッジあり 毎月分配型）

銘柄	2021年2月10日現在					
	種類	利率	額面金額	評価額		償還年月日
				外貨建金額	邦貨換算金額	
(アメリカ・ドル…アメリカ)		%	千アメリカ・ドル	千アメリカ・ドル	千円	
CROWN CORK & SEAL CO INC	社債券	7.3750	86	104	10,887	2026/12/15
CROWN AMER/CAP CORP IV	社債券	4.5000	96	101	10,570	2023/01/15
ZIGGO BOND CO BV	社債券	5.1250	200	210	22,070	2030/02/28
OWENS-BROCKWAY	社債券	6.3750	65	72	7,561	2025/08/15
OI EUROPEAN GROUP BV	社債券	4.0000	69	71	7,430	2023/03/15
TELECOM ITALIA CAPITAL	社債券	6.3750	69	84	8,886	2033/11/15
ARCELORMITTAL	社債券	4.5500	30	33	3,529	2026/03/11
ARCELORMITTAL	社債券	3.6000	88	94	9,860	2024/07/16
BANK OF IRELAND GROUP	社債券	4.1250	200	205	21,519	2027/09/19
ARDAGH PKG FIN/HLDGS USA	社債券	5.2500	200	209	21,951	2027/08/15
BBVA BANCOMER SA TEXAS	社債券	5.1250	200	213	22,374	2033/01/18
LONGFOR PROPERTIES	社債券	3.8750	200	206	21,632	2022/07/13
NETWORK I2I LTD	社債券	5.6500	200	213	22,310	— (※)
LEVI STRAUSS & CO	社債券	5.0000	44	45	4,724	2025/05/01
LEVI STRAUSS & CO	社債券	3.5000	14	14	1,508	2031/03/01
SHIMAO PROPERTY HLDGS	社債券	6.1250	200	211	22,150	2024/02/21
SIRIUS XM RADIO INC	社債券	3.8750	97	98	10,262	2022/08/01
TURK SISE VE CAM FABRIKA	社債券	6.9500	200	223	23,423	2026/03/14
BOMBARDIER INC	社債券	7.5000	92	90	9,480	2024/12/01
BOMBARDIER INC	社債券	7.5000	50	47	4,941	2025/03/15
DELL INC	社債券	6.5000	98	122	12,860	2038/04/15
DELL INT LLC / EMC CORP	社債券	8.3500	60	90	9,500	2046/07/15
MATTAMY GROUP CORP	社債券	4.6250	35	36	3,856	2030/03/01
SPRINT CAPITAL CORP	社債券	6.8750	130	168	17,655	2028/11/15
HCA INC	社債券	7.0500	90	110	11,572	2027/12/01
HCA INC	社債券	7.5000	87	121	12,729	2033/11/06
HCA INC	社債券	5.8750	79	96	10,045	2029/02/01
BALL CORP	社債券	5.2500	58	65	6,898	2025/07/01
NETFLIX INC	社債券	4.3750	91	104	10,967	2026/11/15
HTA GROUP LTD	社債券	7.0000	200	214	22,466	2025/12/18
LENNAR CORP	社債券	5.0000	97	115	12,064	2027/06/15
SUZANO AUSTRIA GMBH	社債券	6.0000	200	241	25,213	2029/01/15
ADIANT US LLC	社債券	7.0000	92	100	10,531	2026/05/15
ALBERTSONS COS LLC/SAFEW	社債券	7.5000	94	104	10,952	2026/03/15
AMERIGAS PART/FIN CORP	社債券	5.6250	92	101	10,659	2024/05/20
ARAMARK SERVICES INC	社債券	5.0000	89	93	9,811	2028/02/01
ASHTREAD CAPITAL INC	社債券	4.3750	200	213	22,357	2027/08/15
AVIS BUDGET CAR/FINANCE	社債券	5.2500	84	84	8,870	2025/03/15
AVIS BUDGET CAR/FINANCE	社債券	5.7500	92	94	9,847	2027/07/15
B&G FOODS INC	社債券	5.2500	76	80	8,430	2027/09/15
STANDARD INDUSTRIES INC	社債券	4.7500	94	99	10,387	2028/01/15
CCO HLDGS LLC/CAP CORP	社債券	5.8750	110	114	11,981	2027/05/01
CCO HLDGS LLC/CAP CORP	社債券	5.0000	116	122	12,800	2028/02/01

世界SDGsハイインカム・ファンド（為替ヘッジあり 毎月分配型）

銘柄	2021年2月10日現在						償還年月日
	種類	利率	額面金額	評価額			
				外貨建金額	邦貨換算金額		
(アメリカ・ドル…アメリカ)		%	千アメリカ・ドル	千アメリカ・ドル	千円		
CCO HLDGS LLC/CAP CORP	社債券	4.7500	111	118	12,419	2030/03/01	
CHENIERE CORP CHRISTI HD	社債券	7.0000	100	116	12,213	2024/06/30	
CHENIERE CORP CHRISTI HD	社債券	5.1250	88	104	10,912	2027/06/30	
CLEARWATER SEAFOODS INC	社債券	6.8750	137	144	15,099	2021/02/12	
COTT HOLDINGS INC	社債券	5.5000	83	85	8,943	2025/04/01	
FMG RESOURCES AUG 2006	社債券	4.7500	70	72	7,556	2022/05/15	
FMG RESOURCES AUG 2006	社債券	5.1250	54	58	6,154	2024/05/15	
FMG RESOURCES AUG 2006	社債券	5.1250	53	55	5,849	2023/03/15	
GOODYEAR TIRE & RUBBER	社債券	5.1250	86	86	9,030	2023/11/15	
GOODYEAR TIRE & RUBBER	社債券	4.8750	97	101	10,573	2027/03/15	
HANESBRANDS INC	社債券	4.6250	56	59	6,221	2024/05/15	
HILTON DOMESTIC OPERATIN	社債券	3.7500	60	61	6,453	2029/05/01	
HILTON DOMESTIC OPERATIN	社債券	4.0000	40	41	4,353	2031/05/01	
INGEVITY CORP	社債券	4.5000	155	157	16,505	2026/02/01	
L BRANDS INC	社債券	6.7500	24	29	3,036	2036/07/01	
LEVEL 3 FINANCING INC	社債券	5.2500	95	98	10,261	2026/03/15	
LEVEL 3 FINANCING INC	社債券	4.6250	95	99	10,396	2027/09/15	
LEVEL 3 FINANCING INC	社債券	3.7500	7	7	742	2029/07/15	
MPT OPER PARTNERSP/FINL	社債券	5.0000	106	112	11,802	2027/10/15	
MPT OPER PARTNERSP/FINL	社債券	4.6250	64	69	7,231	2029/08/01	
MPT OPER PARTNERSP/FINL	社債券	3.5000	36	36	3,851	2031/03/15	
NGPL PIPECO LLC	社債券	4.8750	85	98	10,257	2027/08/15	
NGPL PIPECO LLC	社債券	4.3750	44	45	4,805	2022/08/15	
POST HOLDINGS INC	社債券	5.7500	92	97	10,175	2027/03/01	
POST HOLDINGS INC	社債券	5.6250	94	100	10,491	2028/01/15	
POST HOLDINGS INC	社債券	5.5000	70	76	7,991	2029/12/15	
PULTE GROUP INC	社債券	7.8750	56	83	8,685	2032/06/15	
PULTE GROUP INC	社債券	6.0000	94	127	13,298	2035/02/15	
SPCM SA	社債券	4.8750	200	206	21,584	2025/09/15	
SEALED AIR CORP	社債券	5.5000	95	106	11,162	2025/09/15	
SEALED AIR CORP	社債券	4.0000	100	107	11,246	2027/12/01	
SILGAN HOLDINGS INC	社債券	4.7500	47	47	5,013	2025/03/15	
SILGAN HOLDINGS INC	社債券	4.1250	18	18	1,958	2028/02/01	
SMURFIT KAPPA TREASURY	社債券	7.5000	115	141	14,798	2025/11/20	
SPECTRUM BRANDS INC	社債券	5.7500	56	57	6,062	2025/07/15	
SPECTRUM BRANDS INC	社債券	5.5000	4	4	455	2030/07/15	
STARFRUIT FINCO/STAR US	社債券	8.0000	150	160	16,796	2026/10/01	
SUBURBAN PROPANE PARTNRS	社債券	5.5000	84	85	8,966	2024/06/01	
TITAN ACQ/CO-BORROWER	社債券	7.7500	60	61	6,465	2026/04/15	
UNITED RENTALS NORTH AM	社債券	4.8750	110	117	12,313	2028/01/15	
UNITED RENTALS NORTH AM	社債券	4.0000	75	79	8,327	2030/07/15	
UNITED RENTALS NORTH AM	社債券	3.8750	13	13	1,434	2031/02/15	
WESTERN DIGITAL CORP	社債券	4.7500	192	215	22,559	2026/02/15	

世界SDGsハイインカム・ファンド（為替ヘッジあり 毎月分配型）

銘柄	2021年2月10日現在					
	種類	利率	額面金額	評価額		償還年月日
				外貨建金額	邦貨換算金額	
(アメリカ・ドル…アメリカ)		%	千アメリカ・ドル	千アメリカ・ドル	千円	
ZF NA CAPITAL	社債券	4.7500	250	269	28,214	2025/04/29
YINGDE GASES INVSTMT LTD	社債券	6.2500	200	205	21,539	2023/01/19
CARRIAGE SERVICES INC	社債券	6.6250	82	87	9,102	2026/06/01
COMMSCOPE INC	社債券	5.5000	65	66	7,003	2024/03/01
FLEX ACQUISITION CO INC	社債券	6.8750	49	49	5,228	2025/01/15
SS&C TECHNOLOGIES INC	社債券	5.5000	95	101	10,617	2027/09/30
XPO LOGISTICS INC	社債券	6.1250	96	98	10,253	2023/09/01
GREIF INC	社債券	6.5000	42	44	4,687	2027/03/01
WEICHAI INTL HK ENERGY	社債券	3.7500	200	203	21,290	— (※)
BERRY GLOBAL ESCROW CORP	社債券	4.8750	100	107	11,244	2026/07/15
MERCER INTL INC	社債券	5.5000	100	102	10,756	2026/01/15
MERCER INTL INC	社債券	5.1250	26	26	2,798	2029/02/01
DIAMOND SPORTS GR/DIAMON	社債券	5.3750	200	161	16,869	2026/08/15
TRIVIUM PACKAGING FIN	社債券	5.5000	200	212	22,218	2026/08/15
ALBERTSONS COS/SAFEWAY	社債券	4.6250	88	93	9,761	2027/01/15
CASCADES INC/USA INC	社債券	5.1250	56	59	6,276	2026/01/15
CHENIERE ENERGY PARTNERS	社債券	4.5000	91	98	10,343	2029/10/01
GRAPHIC PACKAGING INTERN	社債券	3.5000	125	132	13,834	2028/03/15
GRAPHIC PACKAGING INTERN	社債券	3.5000	38	38	4,072	2029/03/01
ENCOMPASS HEALTH CORP	社債券	4.5000	14	14	1,542	2028/02/01
EDGEWELL PERSONAL CARE	社債券	5.5000	45	48	5,085	2028/06/01
QORVO INC	社債券	4.3750	12	13	1,373	2029/10/15
QORVO INC	社債券	3.3750	27	27	2,905	2031/04/01
PATTERN ENERGY OP LP/PAT	社債券	4.5000	90	95	10,018	2028/08/15
SERVICE CORP INTL	社債券	3.3750	14	14	1,490	2030/08/15
NCR CORP	社債券	5.0000	23	23	2,488	2028/10/01
NCR CORP	社債券	5.2500	6	6	664	2030/10/01
BAUSCH HEALTH COS INC	社債券	5.7500	50	53	5,646	2027/08/15
VMED O2 UK FINANCING I	社債券	4.2500	200	202	21,133	2031/01/31
HOLOGIC INC	社債券	3.2500	47	48	5,064	2029/02/15
GARTNER INC	社債券	3.7500	10	10	1,084	2030/10/01
GFL ENVIRONMENTAL INC	社債券	3.5000	124	123	12,908	2028/09/01
通貨小計	—	—	11,767	12,691	1,327,772	—
(イギリス・ポンド…イギリス)		%	千イギリス・ポンド	千イギリス・ポンド	千円	
THAMES WATER KEMBLE FINA	社債券	4.6250	100	101	14,702	2026/05/19
通貨小計	—	—	100	101	14,702	—
(ユーロ…オランダ)		%	千ユーロ	千ユーロ	千円	
TELEFONICA EUROPE BV	社債券	3.8750	100	108	13,756	— (※)
Q-PARK HOLDING BV	社債券	2.0000	100	96	12,187	2027/03/01
国小計	—	—	200	204	25,944	—
(ユーロ…ルクセンブルグ)		%	千ユーロ	千ユーロ	千円	
ADLER GROUP SA	社債券	2.2500	100	97	12,368	2029/01/14
国小計	—	—	100	97	12,368	—

世界SDGsハイインカム・ファンド（為替ヘッジあり 毎月分配型）

銘柄	2021年2月10日現在					
	種類	利率	額面金額	評価額		償還年月日
				外貨建金額	邦貨換算金額	
(ユーロ…フランス)		%	千ユーロ	千ユーロ	千円	
CREDIT AGRICOLE SA	社債券	6.5000	100	102	12,957	— (※)
VEOLIA ENVIRONNEMENT SA	社債券	2.5000	100	100	12,721	— (※)
PAPREC HOLDING SA	社債券	4.0000	113	114	14,574	2025/03/31
FAURECIA	社債券	3.1250	100	103	13,147	2026/06/15
国小計	—	—	413	421	53,400	—
(ユーロ…ドイツ)		%	千ユーロ	千ユーロ	千円	
CERAMTEC BONDCO GMBH	社債券	5.2500	100	102	13,015	2025/12/15
SCHAEFFLER AG	社債券	1.8750	60	62	7,902	2024/03/26
IHO VERWALTUNGS GMBH	社債券	3.6250	100	102	12,977	2025/05/15
INFINEON TECHNOLOGIES AG	社債券	3.6250	100	109	13,863	— (※)
国小計	—	—	360	376	47,759	—
(ユーロ…スペイン)		%	千ユーロ	千ユーロ	千円	
NH HOTEL GROUP SA	社債券	3.7500	89	89	11,293	2023/10/01
国小計	—	—	89	89	11,293	—
(ユーロ…イタリア)		%	千ユーロ	千ユーロ	千円	
UNIPOLSAI ASSICURAZIONI	社債券	3.8750	100	107	13,680	2028/03/01
国小計	—	—	100	107	13,680	—
(ユーロ…オーストリア)		%	千ユーロ	千ユーロ	千円	
SAPPI PAPIER HOLDNG GMBH	社債券	3.1250	100	101	12,823	2026/04/15
AMS AG	社債券	6.0000	100	108	13,753	2025/07/31
国小計	—	—	200	209	26,576	—
(ユーロ…その他)		%	千ユーロ	千ユーロ	千円	
CEMEX SAB DE CV	社債券	3.1250	100	103	13,056	2026/03/19
VODAFONE GROUP PLC	社債券	3.0000	100	104	13,237	2080/08/27
EC FINANCE PLC	社債券	2.3750	100	96	12,168	2022/11/15
ARDAGH PKG FIN/HLDS USA	社債券	2.1250	100	101	12,807	2026/08/15
NEMAK SAB DE CV	社債券	3.2500	100	101	12,911	2024/03/15
NETFLIX INC	社債券	4.6250	100	126	16,025	2029/05/15
NETFLIX INC	社債券	3.6250	100	120	15,257	2030/06/15
IQVIA INC	社債券	2.8750	100	103	13,136	2028/06/15
BELDEN INC	社債券	4.1250	105	108	13,796	2026/10/15
WMG ACQUISITION CORP	社債券	3.6250	100	103	13,108	2026/10/15
COGENT COMMUNICATIONS GR	社債券	4.3750	100	103	13,071	2024/06/30
CATALENT PHARMA SOLUTION	社債券	2.3750	100	100	12,780	2028/03/01
HUNTSMAN INTERNATIONAL L	社債券	4.2500	100	112	14,311	2025/04/01
国小計	—	—	1,305	1,385	175,668	—
ユーロ通貨小計	—	—	2,767	2,893	366,692	—
合計	—	—	—	—	1,709,167	—

(※) 当銘柄は永久劣後債であり、償還期限の定めがありません。一定の場合を除いて償還されずに利払いが継続される債券のことをいいます。

* 邦貨換算金額は、2021年2月10日現在の時価をわが国の対顧客電信売買相場の仲値により邦貨換算したものです。

世界SDGsハイインカム・ファンド（為替ヘッジあり 毎月分配型）

投資信託財産の構成

2021年2月10日現在

項 目	第 21 期 末	
	評 価 額	比 率
	千円	%
世界SDGsハイインカム・マザーファンド	692,057	99.3
コ ー ル ・ ロ ー ン 等 、 そ の 他	5,108	0.7
投 資 信 託 財 産 総 額	697,166	100.0

*外貨建資産は、期末の時価をわが国の対顧客電信売買相場の仲値により邦貨換算したものです。

1 アメリカ・ドル=104.62円、1 イギリス・ポンド=144.50円、1 ユーロ=126.75円

*世界SDGsハイインカム・マザーファンド

当期末における外貨建資産（1,768,227千円）の投資信託財産総額（1,798,170千円）に対する比率 98.3%

資産、負債、元本及び基準価額の状況

(2020年9月10日) (2020年10月12日) (2020年11月10日) (2020年12月10日) (2021年1月12日) (2021年2月10日)現在

項 目	第 16 期 末	第 17 期 末	第 18 期 末	第 19 期 末	第 20 期 末	第 21 期 末
(A) 資 産	1,600,892,956円	1,599,232,513円	1,607,244,252円	1,637,594,787円	1,378,655,589円	1,383,332,604円
コ ー ル ・ ロ ー ン 等	104,894	121,106	146,822	178,621	215,917	263,091
世界SDGsハイインカム・マザーファンド(評価額)	806,612,829	810,183,669	814,764,746	824,174,217	694,581,408	692,057,482
未 収 入 金	794,175,233	788,927,738	792,332,684	813,241,949	683,858,264	691,012,031
(B) 負 債	798,735,260	794,255,725	790,709,066	814,957,816	689,464,164	695,197,998
未 払 金	796,350,000	792,300,000	788,850,000	812,916,000	687,720,000	690,360,000
未 払 収 益 分 配 金	775,633	775,622	775,624	775,494	648,632	3,886,052
未 払 解 約 金	508,036	—	—	119,429	—	—
未 払 信 託 報 酬	1,094,361	1,165,176	1,061,501	1,117,565	1,059,205	909,611
そ の 他 未 払 費 用	7,230	14,927	21,941	29,328	36,327	42,335
(C) 純 資 産 総 額 (A-B)	802,157,696	804,976,788	816,535,186	822,636,971	689,191,425	688,134,606
元 本	775,633,808	775,622,194	775,624,701	775,494,580	648,632,008	647,675,460
次 期 繰 越 損 益 金	26,523,888	29,354,594	40,910,485	47,142,391	40,559,417	40,459,146
(D) 受 益 権 総 口 数	775,633,808口	775,622,194口	775,624,701口	775,494,580口	648,632,008口	647,675,460口
1万口当り基準価額(C/D)	10,342円	10,378円	10,527円	10,608円	10,625円	10,625円

*元本状況

期首元本額	776,361,048円	775,633,808円	775,622,194円	775,624,701円	775,494,580円	648,632,008円
期中追加設定元本額	492,825円	2,543円	2,507円	2,366円	2,264円	2,263円
期中一部解約元本額	1,220,065円	14,157円	0円	132,487円	126,864,836円	958,811円

世界SDGsハイインカム・ファンド（為替ヘッジあり 毎月分配型）

損益の状況

	自2020年8月12日 至2020年9月10日	自2020年9月11日 至2020年10月12日	自2020年10月13日 至2020年11月10日	自2020年11月11日 至2020年12月10日	自2020年12月11日 至2021年1月12日	自2021年1月13日 至2021年2月10日
項 目	第 16 期	第 17 期	第 18 期	第 19 期	第 20 期	第 21 期
(A) 有価証券売買損益	4,743,726円	4,779,599円	13,399,936円	8,139,217円	2,843,857円	4,761,216円
売 買 益	17,149,679	10,241,922	17,171,978	11,378,446	8,966,905	13,225,534
売 買 損	△12,405,953	△ 5,462,323	△ 3,772,042	△ 3,239,229	△ 6,123,048	△ 8,464,318
(B) 信託報酬等	△ 1,101,591	△ 1,172,873	△ 1,068,515	△ 1,124,952	△ 1,066,204	△ 915,619
(C) 当期損益金(A+B)	3,642,135	3,606,726	12,331,421	7,014,265	1,777,653	3,845,597
(D) 前期繰越損益金	13,504,315	16,370,519	19,201,623	30,752,166	30,939,522	32,021,137
(E) 追加信託差損益金	10,153,071	10,152,971	10,153,065	10,151,454	8,490,874	8,478,464
(配当等相当額)	(10,709,732)	(10,711,034)	(10,711,207)	(10,709,548)	(8,957,695)	(8,944,625)
(売買損益相当額)	(△ 556,661)	(△ 558,063)	(△ 558,142)	(△ 558,094)	(△ 466,821)	(△ 466,161)
(F) 計 (C+D+E)	27,299,521	30,130,216	41,686,109	47,917,885	41,208,049	44,345,198
(G) 収益分配金	△ 775,633	△ 775,622	△ 775,624	△ 775,494	△ 648,632	△ 3,886,052
次期繰越損益金(F+G)	26,523,888	29,354,594	40,910,485	47,142,391	40,559,417	40,459,146
追加信託差損益金	10,153,071	10,152,971	10,153,065	10,151,454	8,490,874	8,478,464
(配当等相当額)	(10,711,065)	(10,711,039)	(10,711,213)	(10,709,554)	(8,957,700)	(8,944,629)
(売買損益相当額)	(△ 557,994)	(△ 558,068)	(△ 558,148)	(△ 558,100)	(△ 466,826)	(△ 466,165)
分配準備積立金	39,500,474	41,061,556	43,196,768	45,099,654	38,813,691	36,839,939
繰越損益金	△23,129,657	△21,859,933	△12,439,348	△ 8,108,717	△ 6,745,148	△ 4,859,257

*有価証券売買損益には、期末の評価換えによるものを含みます。

*信託報酬等には、消費税等相当額を含めて表示しております。

*追加信託差損益金とは、追加信託金と元本の差額をいい、元本を下回る額は損失として、上回る額は利益として処理されます。

*当作成期中において、親投資信託財産の運用の指図に係る権限の全部または一部を委託するために要する費用として、信託報酬の中から支弁している額は1,850,635円です。

<分配金の計算過程>

信託約款に基づき計算した収益分配可能額及び収益分配金の計算過程は以下のとおりです。

決 算 期	第 16 期	第 17 期	第 18 期	第 19 期	第 20 期	第 21 期
(A) 配当等収益（費用控除後）	2,419,913円	2,337,424円	2,910,836円	2,685,759円	1,740,603円	1,969,676円
(B) 有価証券売買等損益 （費用控除後、繰越欠損金補填後）	0	0	0	0	0	0
(C) 収益調整金	10,711,065	10,711,039	10,711,213	10,709,554	8,957,700	8,944,629
(D) 分配準備積立金	37,856,194	39,499,754	41,061,556	43,189,389	37,721,720	38,756,315
分配可能額 (A+B+C+D)	50,987,172	52,548,217	54,683,605	56,584,702	48,420,023	49,670,620
(1万円当り分配可能額)	(657.36)	(677.5)	(705.03)	(729.66)	(746.49)	(766.91)
収益分配金	775,633	775,622	775,624	775,494	648,632	3,886,052
(1万円当り収益分配金)	(10)	(10)	(10)	(10)	(10)	(60)

分配金のお知らせ

決算期	第 16 期	第 17 期	第 18 期	第 19 期	第 20 期	第 21 期
1万口当り分配金（税込み）	10円	10円	10円	10円	10円	60円

■分配金のお支払いについて

分配金のお支払いは各決算日から起算して5営業日までに開始いたします。

■課税上のお取扱いについて

- ・分配金は、分配後の基準価額と個々の受益者の個別元本との差により課税扱いとなる「普通分配金」と非課税扱いとなる「元本払戻金（特別分配金）」に分かれます。分配後の基準価額が個別元本と同額または上回る場合は、全額が普通分配金となります。分配後の基準価額が個別元本を下回る場合は、下回る部分の額が元本払戻金（特別分配金）、残りの額が普通分配金となります。
- ・元本払戻金（特別分配金）が発生した場合は、分配金発生時における個々の受益者の個別元本から当該元本払戻金（特別分配金）を控除した額が、その後の個々の受益者の個別元本となります。
- ・普通分配金は20.315%（所得税15%、復興特別所得税0.315%および地方税5%）の税率で源泉徴収（申告不要）されます。なお、確定申告を行い、申告分離課税または総合課税を選択することもできます。

※法人の受益者の場合、税率が異なります。

※外国税額控除の適用となった場合には、分配時の税金が上記と異なる場合があります。

※税法が改正された場合等には、税率等が変更される場合があります。

※課税上のお取扱いの詳細については、税務専門家等にご確認されることをお勧めします。

お知らせ

該当事項はございません。

※各表の数量、金額の単位未満は切捨て、比率は四捨五入で表記しております。

世界SDGsハイインカム・マザーファンド

運用報告書

決算日：2020年8月11日

(第2期：2019年8月14日～2020年8月11日)

当ファンドは、上記の通り決算を行いました。ここに、期中の運用状況をご報告申し上げます。

当ファンドの仕組みは次の通りです。

商品分類	親投資信託
信託期間	無期限
運用方針	世界の企業が発行する高利回り社債に投資することにより、信託財産の成長を目指して運用を行います。
主要運用対象	世界の企業が発行する高利回り社債を主要投資対象とします。
投資制限	<ul style="list-style-type: none">・ 株式への投資割合は、取得時において信託財産の純資産総額の10%以内とします。・ 外貨建資産への投資割合には、制限を設けません。



三井住友DSアセットマネジメント

〒105-6426 東京都港区虎ノ門1-17-1

<https://www.smd-am.co.jp>

設定以来の運用実績

決算期	基準価額		ブルームバーグ・バークレイズ・グローバル・ハイイールド社債インデックス (米ドルヘッジ、円換算) (参考指数)		公社債組入比率	債券先物組入比率	純資産総額
	騰落率	騰落率	騰落率	騰落率			
(設定日) 2019年5月28日	円 10,000	% —	10,000	% —	% —	% —	百万円 1,000
第1期(2019年8月13日)	9,930	△0.7	9,804	△2.0	95.4	—	1,685
第2期(2020年8月11日)	10,546	6.2	10,379	5.9	96.6	—	1,924

ブルームバーグ・バークレイズ・グローバル・ハイイールド社債インデックス(米ドルヘッジ、円換算)とは、ブルームバーグ・バークレイズ・グローバル・ハイイールド社債インデックス(米ドルヘッジ・米ドルベース)を委託者が円換算し、設定日を10,000として指数化したものです。

*設定日の基準価額は設定価額を、純資産総額は当初設定元本を記載しています。

*先物組入比率は、買建比率-売建比率

当期中の基準価額と市況等の推移

年月日	基準価額		ブルームバーグ・バークレイズ・グローバル・ハイイールド社債インデックス (米ドルヘッジ、円換算) (参考指数)		公社債組入比率	債券先物組入比率
	騰落率	騰落率	騰落率	騰落率		
(期首)2019年8月13日	円 9,930	% —	9,804	% —	% 95.4	% —
8月末	10,141	2.1	9,985	1.8	92.9	—
9月末	10,334	4.1	10,168	3.7	93.7	—
10月末	10,487	5.6	10,317	5.2	93.3	—
11月末	10,650	7.3	10,425	6.3	94.1	—
12月末	10,781	8.6	10,613	8.3	93.9	—
2020年1月末	10,775	8.5	10,595	8.1	93.4	—
2月末	10,763	8.4	10,562	7.7	94.9	—
3月末	9,492	△4.4	9,115	△7.0	93.6	△5.0
4月末	9,741	△1.9	9,431	△3.8	94.3	—
5月末	10,205	2.8	9,907	1.0	96.4	—
6月末	10,302	3.7	10,073	2.7	95.1	—
7月末	10,320	3.9	10,145	3.5	97.0	—
(期末)2020年8月11日	10,546	6.2	10,379	5.9	96.6	—

*騰落率は期首比です。

*先物組入比率は、買建比率-売建比率

運用経過

【基準価額等の推移】

期首：9,930円
 期末：10,546円
 騰落率：+6.2%

【基準価額の主な変動要因】

(上昇要因)

ハイイールド社債全般はプラスのリターンとなりました。

コロナ禍で恩恵を受けたコミュニケーションサービス企業のNetflix等の社債価格が上昇しました。

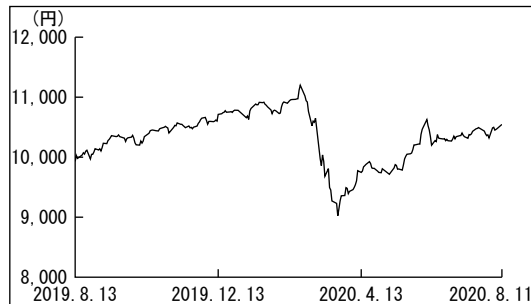
(下落要因)

新型コロナ・ウイルス感染拡大により、公共交通機関の利用の減少を受けた自動販売機およびコーヒーサービス企業であるSelecta Group、旅行者減少の影響を受けたレンタカー会社のEuropcar等の社債価格が下落しました。

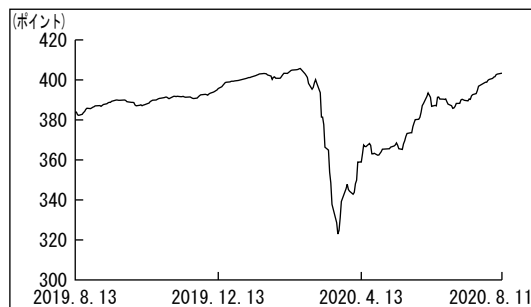
【投資環境】

グローバル・ハイイールド債券市場は、2019年8月以降、主要国の中央銀行の緩和的な金融政策や投資家からの社債市場への資金流入などを背景に、良好なパフォーマンスとなりました。しかし、2020年に入ると、新型コロナウイルスの感染拡大や原油価格の下落などを背景に、スプレッドは3月後半に過去最高の水準まで拡大しました。その後、各国中央銀行の迅速な資金供給策等により流動性が回復し、足元では再び投資家からの資金流入が見られる状況となりました。

基準価額の推移



ブルームバーグ・バークレイズ・グローバル・ハイイールド社債インデックス (米ドルヘッジ) の推移



【ポートフォリオ】

当期の騰落率は、+6.2%となりました。

バリュエーション（投資価値評価）を鑑み、ポートフォリオのベータ（市場に対する感応度）は1をやや下回る水準としました。また、欧州の銀行銘柄においては、バリュエーションが魅力的で環境にも配慮していると判断した企業についてはややオーバーウェイトとしました。

【ベンチマークとの差異】

当ファンドは運用の目標となるベンチマークを設けておりません。

基準価額の騰落率は、参考指数であるブルームバーグ・バークレイズ・グローバル・ハイイールド社債インデックス（米ドルヘッジ、円換算）の騰落率+5.9%を0.3%上回りました。

今後の運用方針

新型コロナウイルスの感染拡大により、中央銀行の支援を受けた政策当局による、大規模で協調的な一連の刺激策が打ち出されました。その後市場は急回復し、好調な経済環境の下では、新型コロナウイルスは経済成長の一時的なショックとして捉えられているようです。市場の上昇を正当化するためには、企業業績の正常化が必要ですが、実現することは難しいと思われます。デフォルトの件数や、企業収益を取り巻く不透明感が増していることから、深刻な景気後退の可能性が高まっています。個別銘柄のリターンのはらつきは依然大きく、投資適格社債の格下げも加速しているため、ハイイールド債券については慎重なスタンスに変更しています。クレジット市場は、足元、テクニカル要因に支配されていますが、ファンダメンタルズ（基礎的条件）要因に留意する必要があると考えます。

1万口当りの費用明細

項目	当期		項目の概要
	2019年8月14日～2020年8月11日		
	金額	比率	
売買委託手数料 (先物・オプション)	0円 (0)	0.000% (0.000)	売買委託手数料＝期中の売買委託手数料÷期中の平均受益権口数 有価証券等の売買の際、売買仲介人に支払う手数料
その他費用 (保管費用)	6 (5)	0.061 (0.045)	その他費用＝期中のその他費用÷期中の平均受益権口数 海外における保管銀行等に支払う有価証券等の保管及び資金の送金・資産の移転等に要する費用 信託財産に関する租税、信託事務の処理に要する諸費用等
(その他)	(2)	(0.016)	
合計	6	0.061	
期中の平均基準価額は10,333円です。			

*「比率」欄は1万口当りのそれぞれの費用金額を期中の平均基準価額で除して100を乗じたものです。

*期中の費用（消費税等のかかるものは消費税等を含む。）は、追加・解約により受益権口数に変動があるため、簡便法により算出した結果です。

*各項目ごとに円未満は四捨五入しています。

売買及び取引の状況

(2019年8月14日から2020年8月11日まで)

■公社債

			買付額	売付額
外国	アメリカ	社債券	千アメリカ・ドル 3,832	千アメリカ・ドル 2,065 (519)
		社債券	千ユーロ 305	千ユーロ 209
	ユーロ	社債券	—	64
		社債券	101	—
		社債券	—	110
		社債券	209	139
		社債券	798	101

*金額は受渡し代金（経過利子分は含まれていません。）

*（ ）内は償還による減少分で、上段の数字には含まれていません。

*社債券には新株予約権付社債（転換社債）は含まれていません。

■先物取引の種類別取引状況

種類別		買建		売建	
		新規買付額	決済額	新規売付額	決済額
外国	債券先物取引	百万円 —	百万円 —	百万円 90	百万円 89

*金額は受渡し代金

主要な売買銘柄

(2019年8月14日から2020年8月11日まで)

■公社債

買		当		期		売	
銘	柄	金	付	銘	柄	金	付
			額				額
SPRINT CAPITAL CORP	6.875 11/15/28		千円	ASR NEDERLAND NV	FL 05/02/49		千円
BANCO DE SABADELL SA	FL PERPETUAL	26,129		EQUINIX INC	5.875 01/15/26	25,348	
SUZANO AUSTRIA GMBH	6 01/15/29	25,672		ARDAGH PKG FIN/HLDGS	USA 6 02/15/25	23,007	
SHIMAO PROPERTY HLDGS	6.125 02/21/24	24,859		DP WORLD CRESCENT LTD	4.848 09/26/28	22,885	
BRASKEM IDESA SAPI	7.45 11/15/29	23,330		CEMEX SAB DE CV	7.75 04/16/26	22,682	
ZF NA CAPITAL	4.75 04/29/25	23,226		BANCO DE SABADELL SA	FL PERPETUAL	16,226	
ARDAGH PKG FIN/HLDGS	USA 5.25 08/15/27	22,977		T-MOBILE USA INC	6.5 01/15/26	14,357	
ZIGGO BOND CO BV	5.125 02/28/30	22,274		NAKILAT INC	6.067 12/31/33	13,281	
NETWORK I2I LTD	FL PERPETUAL	21,886		STERICYCLE INC	5.375 07/15/24	13,064	
HTA GROUP LTD	7 12/18/25	21,820		ENERGIAS DE PORTUGAL	SA FL 04/30/79	12,973	
		21,305					

*金額は受渡し代金（経過利子分は含まれていません。）

利害関係人との取引状況等

(2019年8月14日から2020年8月11日まで)

該当事項はございません。

利害関係人とは、投資信託及び投資法人に関する法律第11条第1項に規定される利害関係人です。

組入資産の明細

2020年8月11日現在

■ 公社債

A 債券種類別開示

外国（外貨建）公社債

区 分	当 期						末		
	額 面 金 額	評 価 額		組 入 率	う ち BB格以下 組入比率	残存期間別組入比率			
		外 貨 建 金 額	邦 貨 換 算 金 額			5年以上	2年以上	2年未満	
ア メ リ カ	千アメリカ・ドル 12,594	千アメリカ・ドル 13,242	千円 1,405,956	% 73.1	% 58.1	% 50.7	% 18.9	% 3.5	
ユーロ	千ユーロ	千ユーロ							
	アイルランド	100	105	13,142	0.7	0.7	—	0.7	—
	オランダ	400	335	41,770	2.2	2.2	1.3	0.9	—
	ベルギー	100	106	13,210	0.7	0.7	0.7	—	—
	フランス	413	400	49,895	2.6	1.9	1.9	0.7	—
	ドイツ	360	362	45,177	2.3	2.3	1.3	1.0	—
	スペイン	500	500	62,323	3.2	3.2	2.7	0.6	—
	イタリア	100	102	12,777	0.7	0.7	0.7	—	—
	オーストリア	300	299	37,236	1.9	0.6	1.9	—	—
そ の 他	1,405	1,433	178,387	9.3	7.2	7.3	2.0	—	
小 計	3,678	3,646	453,922	23.6	19.5	17.7	5.9	—	
合 計	—	—	1,859,879	96.6	77.6	68.4	24.8	3.5	

*組入比率は、純資産総額に対する評価額の割合

*邦貨換算金額は、期末の時価をわが国の対顧客電信売買相場の仲値により邦貨換算したものです。

B 個別銘柄開示

外国（外貨建）公社債

銘 柄	当 期						償 還 年 月 日
	種 類	利 率	額 面 金 額	評 価 額			
				外 貨 建 金 額	邦 貨 換 算 金 額		
(アメリカ・ドル…アメリカ)		%	千アメリカ・ドル	千アメリカ・ドル	千円		
XEROX HOLDINGS CORP	社債券	5.5000	72	75	8,007	2028/08/15	
FIBRIA OVERSEAS FINANCE	社債券	4.0000	130	136	14,525	2025/01/14	
REYNOLDS GRP ISS/REYNOLD	社債券	5.1250	43	43	4,637	2023/07/15	
CENTURYLINK INC	社債券	5.6250	88	94	10,067	2025/04/01	
QWEST CORP	社債券	7.2500	102	118	12,603	2025/09/15	
QWEST CORP	社債券	6.7500	81	86	9,178	2021/12/01	
ENERGIZER HOLDINGS INC	社債券	7.7500	41	45	4,787	2027/01/15	
SBA COMMUNICATIONS CORP	社債券	3.8750	27	27	2,964	2027/02/15	
CROWN CORK & SEAL CO INC	社債券	7.3750	86	102	10,897	2026/12/15	
CROWN AMER/CAP CORP IV	社債券	4.5000	96	101	10,759	2023/01/15	
ZIGGO BOND CO BV	社債券	5.1250	200	212	22,534	2030/02/28	
OWENS-BROCKWAY	社債券	6.3750	65	71	7,543	2025/08/15	
OI EUROPEAN GROUP BV	社債券	4.0000	69	69	7,407	2023/03/15	
TELECOM ITALIA CAPITAL	社債券	6.3750	69	85	9,030	2033/11/15	
ARCELORMITTAL	社債券	6.1250	14	16	1,706	2025/06/01	

世界SDGsハイインカム・マザーファンド

銘柄	種類	当		期		償還年月日
		利率	額面金額	評価額		
				外貨建金額	邦貨換算金額	
(アメリカ・ドル…アメリカ)		%	千アメリカ・ドル	千アメリカ・ドル	千円	
ARCELORMITTAL	社債券	4.5500	30	32	3,449	2026/03/11
ARCELORMITTAL	社債券	3.6000	88	91	9,700	2024/07/16
BANK OF IRELAND GROUP	社債券	4.1250	200	200	21,307	2027/09/19
ARDAGH PKG FIN/HLDGS USA	社債券	5.2500	200	209	22,256	2027/08/15
BBVA BANCOMER SA TEXAS	社債券	5.1250	200	191	20,296	2033/01/18
AKBANK TAS	社債券	5.0000	150	143	15,281	2022/10/24
LONGFOR PROPERTIES	社債券	3.8750	200	207	21,999	2022/07/13
NETWORK I2I LTD	社債券	5.6500	200	200	21,244	— (※)
LEVI STRAUSS & CO	社債券	5.0000	44	45	4,799	2025/05/01
SHIMAO PROPERTY HLDGS	社債券	6.1250	200	212	22,590	2024/02/21
SIRIUS XM RADIO INC	社債券	3.8750	97	98	10,491	2022/08/01
TURK SISE VE CAM FABRIKA	社債券	6.9500	200	196	20,845	2026/03/14
BOMBARDIER INC	社債券	7.5000	92	71	7,594	2024/12/01
BOMBARDIER INC	社債券	7.5000	50	38	4,068	2025/03/15
DELL INC	社債券	6.5000	98	113	12,005	2038/04/15
MATTAMY GROUP CORP	社債券	4.6250	35	35	3,805	2030/03/01
SPRINT CAPITAL CORP	社債券	6.8750	130	168	17,860	2028/11/15
HCA INC	社債券	7.0500	90	103	10,979	2027/12/01
HCA INC	社債券	7.5000	87	116	12,410	2033/11/06
HCA INC	社債券	5.8750	79	96	10,258	2029/02/01
BALL CORP	社債券	5.0000	58	61	6,510	2022/03/15
BALL CORP	社債券	5.2500	58	65	7,002	2025/07/01
NETFLIX INC	社債券	4.3750	91	102	10,866	2026/11/15
HTA GROUP LTD	社債券	7.0000	200	209	22,209	2025/12/18
LENNAR CORP	社債券	5.3750	107	114	12,138	2022/10/01
LENNAR CORP	社債券	5.0000	97	110	11,725	2027/06/15
SUZANO AUSTRIA GMBH	社債券	6.0000	200	228	24,259	2029/01/15
ADIENT US LLC	社債券	7.0000	92	99	10,525	2026/05/15
ALBERTSONS COS LLC/SAFEW	社債券	7.5000	94	105	11,222	2026/03/15
AMERICAN AXLE & MFG INC	社債券	6.2500	93	95	10,126	2025/04/01
AMERIGAS PART/FIN CORP	社債券	5.6250	92	99	10,530	2024/05/20
ARAMARK SERVICES INC	社債券	5.0000	89	89	9,464	2028/02/01
ASHTREAD CAPITAL INC	社債券	4.3750	200	209	22,242	2027/08/15
AVIS BUDGET CAR/FINANCE	社債券	5.2500	84	79	8,401	2025/03/15
AVIS BUDGET CAR/FINANCE	社債券	5.7500	92	85	9,050	2027/07/15
B&G FOODS INC	社債券	5.2500	120	124	13,246	2025/04/01
B&G FOODS INC	社債券	5.2500	76	81	8,621	2027/09/15
BRINK'S CO/THE	社債券	4.6250	168	175	18,580	2027/10/15
STANDARD INDUSTRIES INC	社債券	4.7500	94	99	10,603	2028/01/15
CCO HLDGS LLC/CAP CORP	社債券	5.8750	110	115	12,259	2027/05/01
CCO HLDGS LLC/CAP CORP	社債券	5.0000	116	123	13,103	2028/02/01
CCO HLDGS LLC/CAP CORP	社債券	4.7500	111	118	12,565	2030/03/01
CHENIERE CORP CHRISTI HD	社債券	7.0000	100	116	12,340	2024/06/30
CHENIERE CORP CHRISTI HD	社債券	5.1250	88	101	10,723	2027/06/30
CLEARWATER PAPER CORP	社債券	4.5000	82	82	8,805	2023/02/01
CLEARWATER SEAFOODS INC	社債券	6.8750	137	139	14,816	2025/05/01

世界SDGsハイインカム・マザーファンド

銘柄	種類	当		期		償還年月日
		利率	額面金額	評価額		
				外貨建金額	邦貨換算金額	
(アメリカ・ドル…アメリカ)		%	千アメリカ・ドル	千アメリカ・ドル	千円	
COTT HOLDINGS INC	社債券	5.5000	83	86	9,131	2025/04/01
DARLING INGREDIENTS INC	社債券	5.2500	81	86	9,224	2027/04/15
FMG RESOURCES AUG 2006	社債券	4.7500	70	73	7,764	2022/05/15
FMG RESOURCES AUG 2006	社債券	5.1250	54	59	6,292	2024/05/15
FMG RESOURCES AUG 2006	社債券	5.1250	53	56	6,017	2023/03/15
GOODYEAR TIRE & RUBBER	社債券	5.1250	86	86	9,193	2023/11/15
GOODYEAR TIRE & RUBBER	社債券	4.8750	97	97	10,310	2027/03/15
HANESBRANDS INC	社債券	4.6250	56	59	6,316	2024/05/15
INGEVITY CORP	社債券	4.5000	155	157	16,761	2026/02/01
KRATON POLYMERS LLC/CAP	社債券	7.0000	32	33	3,538	2025/04/15
L BRANDS INC	社債券	6.7500	24	23	2,499	2036/07/01
L BRANDS INC	社債券	5.6250	63	64	6,854	2022/02/15
LEVEL 3 FINANCING INC	社債券	5.2500	95	98	10,502	2026/03/15
LEVEL 3 FINANCING INC	社債券	4.6250	95	99	10,558	2027/09/15
MPT OPER PARTNERSP/FINL	社債券	5.0000	106	114	12,174	2027/10/15
MPT OPER PARTNERSP/FINL	社債券	4.6250	64	67	7,180	2029/08/01
NGPL PIPECO LLC	社債券	4.8750	85	94	10,023	2027/08/15
NGPL PIPECO LLC	社債券	4.3750	44	45	4,849	2022/08/15
PVH CORP	社債券	4.6250	7	7	770	2025/07/10
POST HOLDINGS INC	社債券	5.7500	92	98	10,421	2027/03/01
POST HOLDINGS INC	社債券	5.6250	94	102	10,912	2028/01/15
POST HOLDINGS INC	社債券	5.5000	70	77	8,185	2029/12/15
PULTE GROUP INC	社債券	7.8750	56	74	7,883	2032/06/15
PULTE GROUP INC	社債券	6.0000	94	111	11,877	2035/02/15
SPCM SA	社債券	4.8750	200	205	21,841	2025/09/15
SEALED AIR CORP	社債券	5.5000	95	106	11,307	2025/09/15
SEALED AIR CORP	社債券	4.0000	100	105	11,240	2027/12/01
SILGAN HOLDINGS INC	社債券	4.7500	47	48	5,114	2025/03/15
SILGAN HOLDINGS INC	社債券	4.1250	18	18	1,987	2028/02/01
SMURFIT KAPPA TREASURY	社債券	7.5000	115	139	14,773	2025/11/20
SPECTRUM BRANDS INC	社債券	5.7500	56	57	6,154	2025/07/15
SPECTRUM BRANDS INC	社債券	5.5000	4	4	446	2030/07/15
STARFRUIT FINCO/STAR US	社債券	8.0000	150	162	17,268	2026/10/01
SUBURBAN PROPANE PARTNRS	社債券	5.5000	84	86	9,130	2024/06/01
TITAN ACQ/CO-BORROWER	社債券	7.7500	60	59	6,324	2026/04/15
UNITED RENTALS NORTH AM	社債券	4.8750	110	118	12,540	2028/01/15
UNITED RENTALS NORTH AM	社債券	4.0000	75	79	8,404	2030/07/15
UNITED RENTALS NORTH AM	社債券	3.8750	13	13	1,426	2031/02/15
WESTERN DIGITAL CORP	社債券	4.7500	192	207	22,028	2026/02/15
ZF NA CAPITAL	社債券	4.7500	250	265	28,183	2025/04/29
YINGDE GASES INVSTMT LTD	社債券	6.2500	200	209	22,242	2023/01/19
CARRIAGE SERVICES INC	社債券	6.6250	82	88	9,369	2026/06/01
COMMSCOPE INC	社債券	8.2500	65	71	7,565	2027/03/01
COMMSCOPE INC	社債券	5.5000	65	67	7,151	2024/03/01
FLEX ACQUISITION CO INC	社債券	6.8750	49	50	5,348	2025/01/15
HILTON DOMESTIC OPERATIN	社債券	4.2500	130	131	13,948	2024/09/01

世界SDGsハイインカム・マザーファンド

銘柄	当 期 末					
	種 類	利 率	額 面 金 額	評 価 額		償 還 年 月 日
				外 貨 建 金 額	邦 貨 換 算 金 額	
(アメリカ・ドル…アメリカ)		%	千アメリカ・ドル	千アメリカ・ドル	千円	
SS&C TECHNOLOGIES INC	社債券	5.5000	95	103	10,943	2027/09/30
WMG ACQUISITION CORP	社債券	5.5000	50	52	5,553	2026/04/15
WABASH NATIONAL CORP	社債券	5.5000	80	79	8,439	2025/10/01
XPO LOGISTICS INC	社債券	6.1250	96	98	10,412	2023/09/01
GREIF INC	社債券	6.5000	42	45	4,781	2027/03/01
CIMPRESS NV	社債券	7.0000	150	152	16,177	2026/06/15
WEICHAI INTL HK ENERGY	社債券	3.7500	200	202	21,499	— (※)
BERRY GLOBAL ESCROW CORP	社債券	4.8750	100	105	11,238	2026/07/15
MERCER INTL INC	社債券	5.5000	194	186	19,852	2026/01/15
DIAMOND SPORTS GR/DIAMON	社債券	5.3750	200	153	16,252	2026/08/15
TRIVIUM PACKAGING FIN	社債券	5.5000	200	214	22,720	2026/08/15
ALBERTSONS COS/SAFEWAY	社債券	4.6250	88	94	10,004	2027/01/15
CASCADES INC/USA INC	社債券	5.1250	56	58	6,187	2026/01/15
BRASKEM IDESA SAPI	社債券	7.4500	200	185	19,694	2029/11/15
CHENIERE ENERGY PARTNERS	社債券	4.5000	91	96	10,270	2029/10/01
GRAPHIC PACKAGING INTERN	社債券	3.5000	125	127	13,553	2028/03/15
XEROX CORPORATION	社債券	4.5000	34	34	3,672	2021/05/15
ENCOMPASS HEALTH CORP	社債券	4.5000	14	14	1,563	2028/02/01
EDGEWELL PERSONAL CARE	社債券	5.5000	45	48	5,171	2028/06/01
QORVO INC	社債券	4.3750	12	13	1,386	2029/10/15
PATTERN ENERGY OP LP/PAT	社債券	4.5000	90	95	10,175	2028/08/15
SERVICE CORP INTL	社債券	3.3750	14	14	1,526	2030/08/15
通貨小計	—	—	12,594	13,242	1,405,956	—
(ユーロ…アイルランド)		%	千ユーロ	千ユーロ	千円	
SMURFIT KAPPA ACQUISITIO	社債券	2.7500	100	105	13,142	2025/02/01
国 小 計	—	—	100	105	13,142	—
(ユーロ…オランダ)		%	千ユーロ	千ユーロ	千円	
TELEFONICA EUROPE BV	社債券	3.8750	100	102	12,759	— (※)
SELECTA GROUP BV	社債券	5.8750	100	36	4,593	2024/02/01
Q-PARK HOLDING BV	社債券	2.0000	100	93	11,612	2027/03/01
PPF TELECOM GROUP BV	社債券	3.5000	100	102	12,805	2024/05/20
国 小 計	—	—	400	335	41,770	—
(ユーロ…ベルギー)		%	千ユーロ	千ユーロ	千円	
SOLVAY SA	社債券	4.2500	100	106	13,210	— (※)
国 小 計	—	—	100	106	13,210	—
(ユーロ…フランス)		%	千ユーロ	千ユーロ	千円	
CREDIT AGRICOLE SA	社債券	6.5000	100	103	12,824	— (※)
PAPREC HOLDING SA	社債券	4.0000	113	104	13,048	2025/03/31
FAURECIA	社債券	3.1250	100	99	12,437	2026/06/15
ACCOR SA	社債券	4.3750	100	93	11,584	— (※)
国 小 計	—	—	413	400	49,895	—
(ユーロ…ドイツ)		%	千ユーロ	千ユーロ	千円	
CERAMTEC BONDCO GMBH	社債券	5.2500	100	98	12,235	2025/12/15
SCHAEFFLER AG	社債券	1.8750	60	59	7,441	2024/03/26
IHO VERWALTUNGS GMBH	社債券	3.6250	100	101	12,580	2025/05/15
INFINEON TECHNOLOGIES AG	社債券	3.6250	100	103	12,920	— (※)
国 小 計	—	—	360	362	45,177	—

世界SDGsハイインカム・マザーファンド

銘柄	当 期 末					
	種 類	利 率	額 面 金 額	評 価 額		償 還 年 月 日
				外 貨 建 金 額	邦 貨 換 算 金 額	
(ユーロ…スペイン)		%	千ユーロ	千ユーロ	千円	
BANCO SANTANDER SA	社債券	6.7500	200	205	25,547	— (※)
CAIXABANK SA	社債券	6.7500	200	205	25,564	— (※)
GRUPO-ANTOLIN IRAUSA SA	社債券	3.2500	100	90	11,211	2024/04/30
国 小 計	—	—	500	500	62,323	—
(ユーロ…イタリア)		%	千ユーロ	千ユーロ	千円	
UNIPOLSAI ASSICURAZIONI	社債券	3.8750	100	102	12,777	2028/03/01
国 小 計	—	—	100	102	12,777	—
(ユーロ…オーストリア)		%	千ユーロ	千ユーロ	千円	
ERSTE GROUP BANK AG	社債券	8.8750	200	212	26,450	— (※)
SAPPI PAPIER HOLDNG GMBH	社債券	3.1250	100	86	10,785	2026/04/15
国 小 計	—	—	300	299	37,236	—
(ユーロ…その他)		%	千ユーロ	千ユーロ	千円	
CEMEX SAB DE CV	社債券	3.1250	100	95	11,856	2026/03/19
AMERICA MOVIL SAB DE CV	社債券	6.3750	100	114	14,230	2073/09/06
ARDAGH PKG FIN/HLDGS USA	社債券	2.1250	100	98	12,298	2026/08/15
NEMAK SAB DE CV	社債券	3.2500	100	95	11,869	2024/03/15
NETFLIX INC	社債券	4.6250	100	118	14,788	2029/05/15
NETFLIX INC	社債券	3.6250	100	112	13,959	2030/06/15
PVH CORP	社債券	3.1250	100	97	12,136	2027/12/15
IQVIA INC	社債券	2.8750	100	102	12,734	2028/06/15
BELDEN INC	社債券	4.1250	105	106	13,272	2026/10/15
GARRET LX I / BORROWING	社債券	5.1250	100	80	10,057	2026/10/15
WMG ACQUISITION CORP	社債券	3.6250	100	104	12,950	2026/10/15
COGENT COMMUNICATIONS GR	社債券	4.3750	100	102	12,728	2024/06/30
CATALENT PHARMA SOLUTION	社債券	2.3750	100	97	12,075	2028/03/01
HUNTSMAN INTERNATIONAL L	社債券	4.2500	100	107	13,428	2025/04/01
国 小 計	—	—	1,405	1,433	178,387	—
ユーロ通貨小計	—	—	3,678	3,646	453,922	—
合 計	—	—	—	—	1,859,879	—

(※) 当銘柄は永久劣後債であり、償還期限の定めがありません。一定の場合を除いて償還されずに利払いが継続される債券のことをいいます。
 * 邦貨換算金額は、期末の時価をわが国の対顧客電信売買相場の仲値により邦貨換算したものです。

投資信託財産の構成

2020年8月11日現在

項 目	当 期 末	
	評 価 額	比 率
公 社 債	千円	%
	1,859,879	96.4
コ ー ル ・ ロ ー ン 等 、 そ の 他	69,792	3.6
投 資 信 託 財 産 総 額	1,929,671	100.0

* 外貨建資産は、期末の時価をわが国の対顧客電信売買相場の仲値により邦貨換算したものです。

1 アメリカ・ドル=106.17円、1ユーロ=124.48円

* 当期末における外貨建資産 (1,906,565千円) の投資信託財産総額 (1,929,671千円) に対する比率 98.8%

資産、負債、元本及び基準価額の状況

(2020年8月11日) 現在

項 目	当 期 末
(A) 資 産	2,969,346,569円
コー ル ・ ロ ー ン 等	39,848,169
公 社 債(評価額)	1,859,879,184
未 収 入 金	1,040,302,555
未 収 利 息	25,234,347
前 払 費 用	544,868
差 入 委 託 証 拠 金	3,537,446
(B) 負 債	1,044,703,303
未 払 金	1,044,703,303
(C) 純 資 産 総 額(A-B)	1,924,643,266
元 本	1,825,052,718
次 期 繰 越 損 益 金	99,590,548
(D) 受 益 権 総 口 数	1,825,052,718口
1 万 口 当 り 基 準 価 額(C/D)	10,546円

* 元本状況

期首元本額	1,697,732,765円
期中追加設定元本額	402,227,117円
期中一部解約元本額	274,907,164円

* 元本の内訳

世界SDGsハイインカム・ファンド (為替ヘッジあり 毎月分配型)	753,298,856円
世界SDGsハイインカム・ファンド (為替ヘッジなし 毎月分配型)	220,811,983円
世界SDGsハイインカム・ファンド (為替ヘッジあり 資産成長型)	565,074,836円
世界SDGsハイインカム・ファンド (為替ヘッジなし 資産成長型)	285,867,043円

損益の状況

自2019年8月14日
至2020年8月11日

項 目	当 期
(A) 配 当 等 収 益	90,818,653円
受 取 利 息	90,745,241
そ の 他 収 益 金	82,547
支 払 利 息	△ 9,135
(B) 有 価 証 券 売 買 損 益	5,413,617
売 買 益	128,697,166
売 買 損	△123,283,549
(C) 先 物 取 引 等 損 益	△ 709,354
取 引 損	△ 709,354
(D) そ の 他 費 用	△ 1,125,458
(E) 当 期 損 益 金(A+B+C+D)	94,397,458
(F) 前 期 繰 越 損 益 金	△ 11,938,586
(G) 解 約 差 損 益 金	△ 6,661,748
(H) 追 加 信 託 差 損 益 金	23,793,424
(I) 計 (E+F+G+H)	99,590,548
次 期 繰 越 損 益 金(I)	99,590,548

* 有価証券売買損益及び先物取引等損益には、期末の評価換えによるものを含まず。
* 解約差損益金とは、一部解約時の解約金額と元本の差額をいい、元本を下回る額は利益として、上回る額は損失として処理されます。
* 追加信託差損益金とは、追加信託金と元本の差額をいい、元本を下回る額は損失として、上回る額は利益として処理されます。

お知らせ

該当事項はございません。

※各表の数量、金額の単位未満は切捨て、比率は四捨五入で表記しております。