

# 最新 中国株式マーケット動向

2019/1/7 発行 週刊

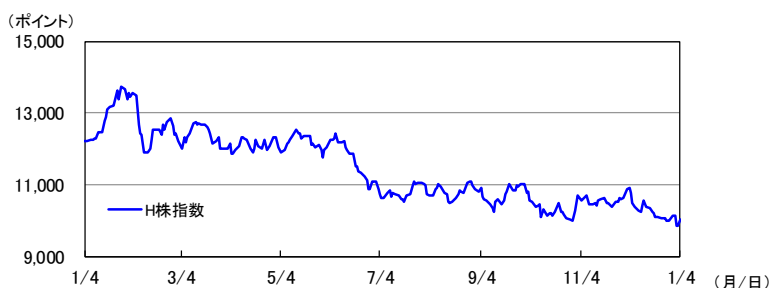
作成：三井住友アセットマネジメント株式会社  
URL: <http://www.smam-jp.com>

## 株式市場

昨年12/24～1/4の中国本土市場は、上海総合指数が▲0.05%、深セン総合指数が▲0.40%とわずかに下落しました。発表された中国の11月の工業利益や、中国政府や民間機関による12月の製造業購買担当者景気指数(PMI)の悪化などが嫌気されました。一方、1/4には米中通商問題に関して次官級協議が1/7～8に行われると報道されたことから株価が大幅に上昇し、それまでの下落を埋めました。

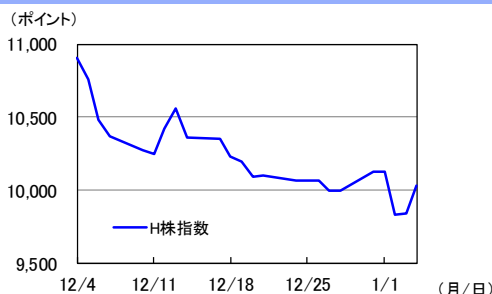
昨年12/24～1/4の香港市場は、H株指数が▲0.71%、レッドチップ指数が▲0.42%と下落しました。米国や中国などの景況感指数の悪化や、米国大手ハイテク企業の売上見通しの下方修正などを受けた世界的な株価下落などが嫌気されました。ただし、米中通商問題の次官級協議開催の報道により、1/4には値を戻しました。

H株指数の推移【過去1年、日次ベース】



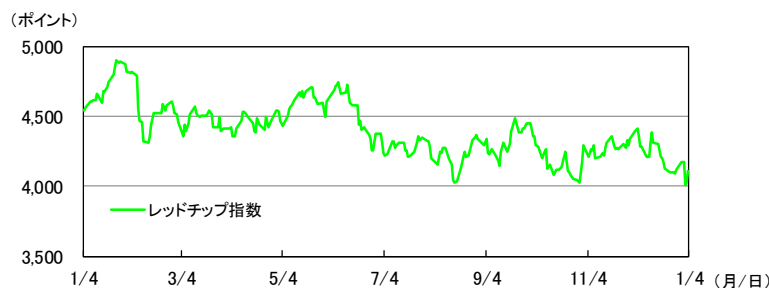
最高値	日付	最安値	日付
13,723.96	2018/1/26	9,833.69	2019/1/2

H株指数の推移【過去1ヵ月、日次ベース】



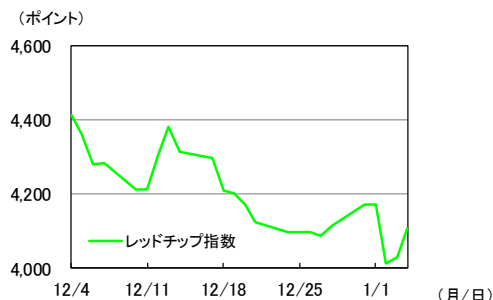
単位(ポイント)	2019/1/4	2週間前	1ヵ月前	3ヵ月前	6ヵ月前	1年前
H株指数	10,029.65	10,100.95	10,907.54	10,547.64	10,712.64	12,203.55

レッドチップ指数の推移【過去1年、日次ベース】



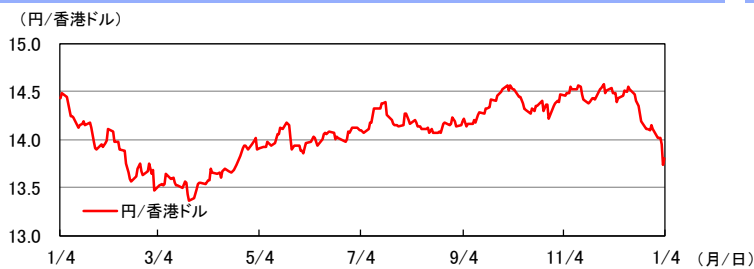
最高値	日付	最安値	日付
4,895.19	2018/1/24	4,010.57	2019/1/2

レッドチップ指数の推移【過去1ヵ月、日次ベース】



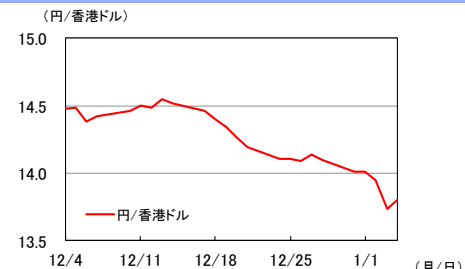
単位(ポイント)	2019/1/4	2週間前	1ヵ月前	3ヵ月前	6ヵ月前	1年前
レッドチップ指数	4,106.36	4,123.71	4,409.90	4,286.88	4,240.75	4,535.52

香港ドルの対円推移【過去1年、日次ベース】



最高値	日付	最安値	日付
14.57	2018/11/28	13.37	2018/3/23

香港ドルの対円推移【過去1ヵ月、日次ベース】



単位(円)	2019/1/4	2週間前	1ヵ月前	3ヵ月前	6ヵ月前	1年前
円/香港ドル	13.80	14.19	14.48	14.51	14.09	14.43

(注) 左グラフは2018年1月4日～2019年1月4日、右グラフは2018年12月4日～2019年1月4日。

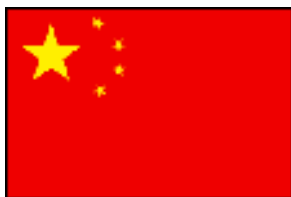
(出所) リフィニティブのデータを基に三井住友アセットマネジメント作成

■当資料は、情報提供を目的として、三井住友アセットマネジメントが作成したものです。特定の投資信託、生命保険、株式、債券等の売買を推奨・勧誘するものではありません。■当資料に基づいて取られた投資行動の結果については、当社は責任を負いません。■当資料の内容は作成基準日現在のものであり、将来予告なく変更されることがあります。■当資料に市場環境等についてのデータ・分析等が含まれる場合、それらは過去の実績及び将来の予想であり、今後の市場環境等を保証するものではありません。■当資料は当社が信頼性が高いと判断した情報等に基づき作成しておりますが、その正確性・完全性を保証するものではありません。■当資料にインデックス・統計資料等が記載される場合、それらの知的所有権その他の一切の権利は、その発行者および許諾者に帰属します。■当資料に掲載されている写真がある場合、写真はイメージであり、本文とは関係ない場合があります。

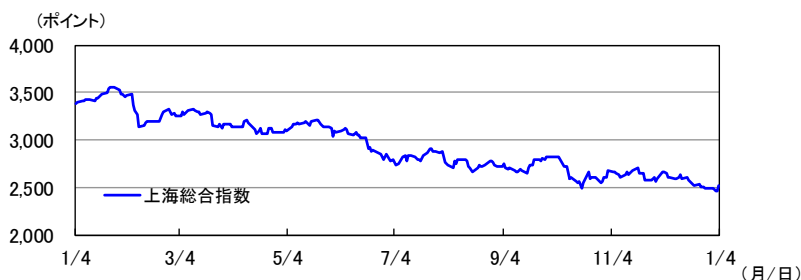
# 最新 中国株式マーケット動向

2019/1/7 発行 週刊

作成：三井住友アセットマネジメント株式会社  
URL: <http://www.smam-jp.com>



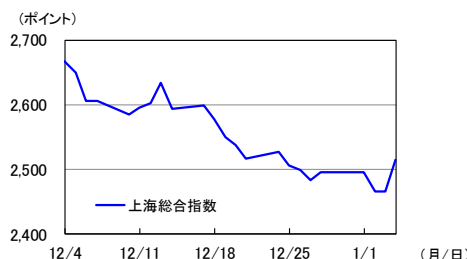
上海総合指数の推移【過去1年、日次ベース】



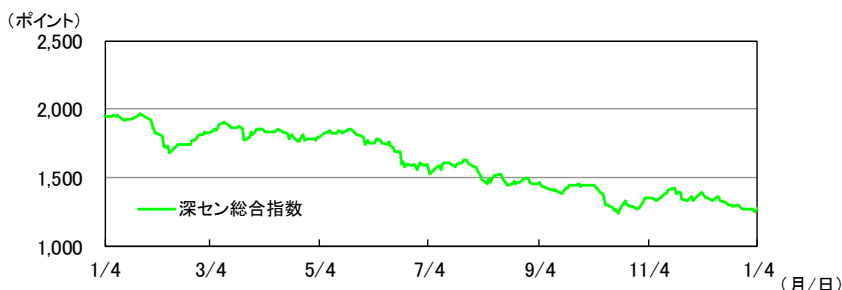
最高値	日付	最安値	日付
3,559.47	2018/1/24	2,464.36	2019/1/3

単位(ポイント)	2019/1/4	2週間前	1カ月前	3カ月前	6カ月前	1年前
上海総合指数	2,514.87	2,516.25	2,665.96	2,821.35	2,759.13	3,385.71

上海総合指数の推移【過去1ヵ月、日次ベース】



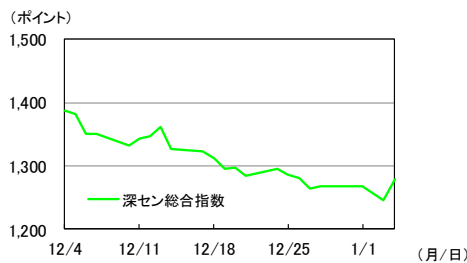
深セン総合指数の推移【過去1年、日次ベース】



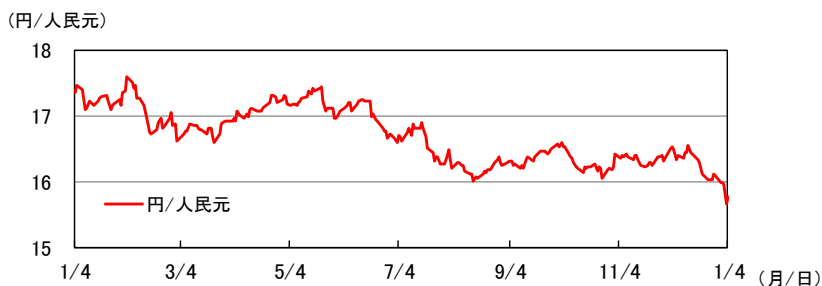
最高値	日付	最安値	日付
1,960.93	2018/1/24	1,232.01	2018/10/18

単位(ポイント)	2019/1/4	2週間前	1カ月前	3カ月前	6カ月前	1年前
深セン総合指数	1,279.49	1,284.66	1,387.49	1,441.54	1,563.00	1,940.96

深セン総合指数の推移【過去1ヵ月、日次ベース】



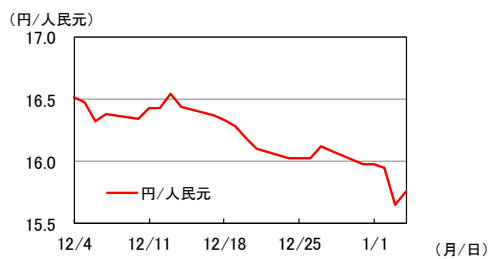
人民元の対円推移【過去1年、日次ベース】



最高値	日付	最安値	日付
17.58	2018/2/2	15.65	2019/1/3

単位(円)	2019/1/4	2週間前	1カ月前	3カ月前	6カ月前	1年前
円/人民元	15.75	16.10	16.52	16.53	16.70	17.36

人民元の対円推移【過去1ヵ月、日次ベース】



(注) 左グラフは2018年1月4日～2019年1月4日、右グラフは2018年12月4日～2019年1月4日。

(出所) リフィニティブのデータを基に三井住友アセットマネジメント作成

■当資料は、情報提供を目的として、三井住友アセットマネジメントが作成したものです。特定の投資信託、生命保険、株式、債券等の売買を推奨・勧誘するものではありません。■当資料に基づいて取られた投資行動の結果については、当社は責任を負いません。■当資料の内容は作成基準日現在のものであり、将来予告なく変更されることがあります。■当資料に市場環境等についてのデータ・分析等が含まれる場合、それらは過去の実績及び将来の予想であり、今後の市場環境等を保証するものではありません。■当資料は当社が信頼性が高いと判断した情報等に基づき作成しておりますが、その正確性・完全性を保証するものではありません。■当資料にインデックス・統計資料等が記載される場合、それらの知的所有権その他の一切の権利は、その発行者および許諾者に帰属します。■当資料に掲載されている写真がある場合、写真はイメージであり、本文とは関係ない場合があります。