



最新 オーストラリア マーケット動向

2019/2/5 発行 週刊

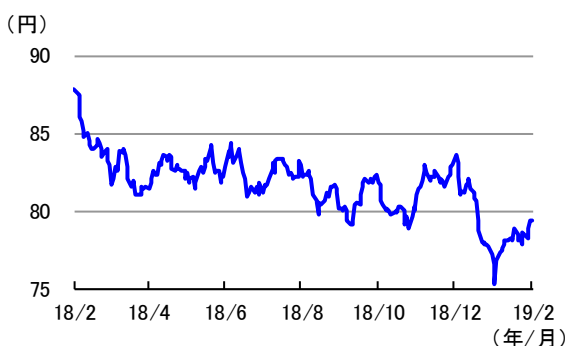
 作成: 三井住友アセットマネジメント株式会社
 URL: <http://www.smam-jp.com>

為替

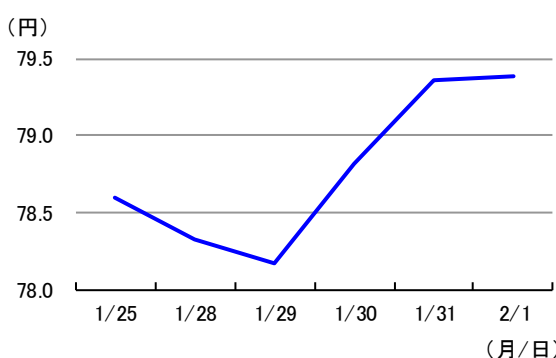
先週の豪ドルの対円レートは、上昇しました。先週前半は、発表された豪州の12月の企業景況感が低調だったことから景気に対する下振れリスクが懸念され、豪ドル安要因となりました。一方、週央に発表された豪州の2018年10-12月期の消費者物価指数は市場予想を上回りました。加えて、ブラジル鉱業大手のヴァーレが鉄鉱石の減産を表明したことから鉄鉱石価格が大幅に上昇し、豪ドルは上昇しました。

単位(円)	2019/2/1	1週間前	1カ月前	3カ月前	6カ月前	1年前
円/豪ドル	79.38	78.60	77.24	81.07	82.91	87.78

豪ドルの対円推移(過去1年)



豪ドルの対円推移(過去1週間)



(注) 左グラフは2018年2月1日～2019年2月1日、右グラフは2019年1月25日～2019年2月1日。

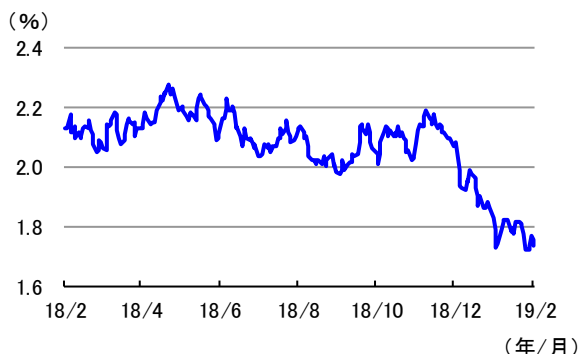
(出所) リフィニティブのデータを基に三井住友アセットマネジメント作成

金利

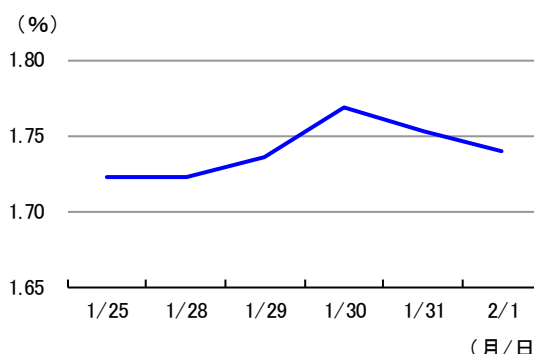
先週の豪州の3年国債利回りは、小幅に上昇しました。発表された豪州の2018年10-12月期の消費者物価指数が市場予想を上回ったことなどから、豪州の3年国債利回りは小幅に上昇(債券価格は下落)しました。

単位(%)	2019/2/1	1週間前	1カ月前	3カ月前	6カ月前	1年前
豪3年国債利回り	1.74	1.72	1.83	2.08	2.13	2.13

3年国債利回りの推移(過去1年)



3年国債利回りの推移(過去1週間)



(注) 左グラフは2018年2月1日～2019年2月1日、右グラフは2019年1月25日～2019年2月1日。1月28日はオーストラリアデーのため休場。

(出所) リフィニティブのデータを基に三井住友アセットマネジメント作成

■当資料は、情報提供を目的として、三井住友アセットマネジメントが作成したものです。特定の投資信託、生命保険、株式、債券等の売買を推奨・勧誘するものではありません。■当資料に基づいて取られた投資行動の結果については、当社は責任を負いません。■当資料の内容は作成基準日現在のものであり、将来予告なく変更されることがあります。■当資料に市場環境等についてのデータ・分析等が含まれる場合、それらは過去の実績及び将来の予想であり、今後の市場環境等を保証するものではありません。■当資料は当社が信頼性が高いと判断した情報等に基づき作成しておりますが、その正確性・完全性を保証するものではありません。■当資料にインデックス・統計資料等が記載される場合、それらの知的所有権その他の一切の権利は、その発行者および許諾者に帰属します。■当資料に掲載されている写真がある場合、写真はイメージであり、本文とは関係ない場合があります。



最新 オーストラリア マーケット動向

2019/2/5 発行 週刊

作成: 三井住友アセットマネジメント株式会社
URL: <http://www.smam-jp.com>

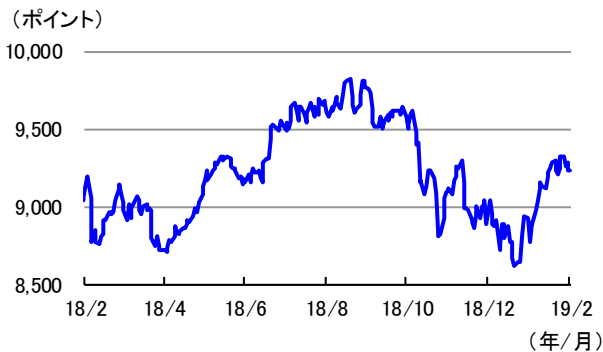
株式

先週の豪州株式は、下落しました。

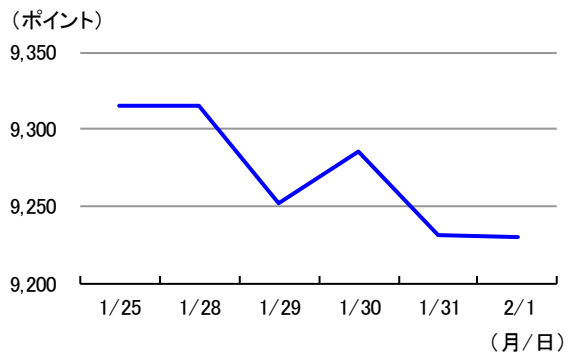
先週は鉄鉱石価格が大幅に上昇したことから、鉱業株は上昇しました。しかし、豪州の国内金融機関の不正を調査した王立委員会最終報告書が2月4日に公表されると明らかとなったため銀行株が下落したことや、中国通信機器最大手の華為技術と同社副社長が起訴されたために米中通商協議への影響が懸念されたことから、豪州株式は下落しました。

単位(ポイント、%)	2019/2/1	1週間前	1カ月前	3カ月前	6カ月前	1年前
指数・騰落率	9,230.37	▲ 0.90	3.51	1.44	▲ 4.47	1.05

株式指数の推移(過去1年)



株式指数の推移(過去1週間)

(注) 左グラフは2018年2月1日～2019年2月1日、右グラフは2019年1月25日～2019年2月1日。1月28日はオーストラリアデイのため休場。
株式指数は、MSCIオーストラリア指数(配当込み、現地通貨ベース)。

(出所) FactSetのデータを基に三井住友アセットマネジメント作成

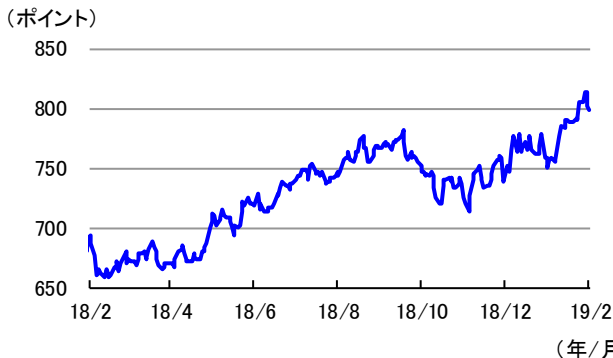
リート

先週の豪州リート指数は、下落しました。

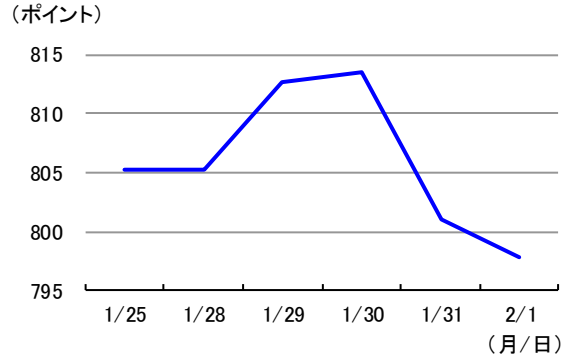
先週は、豪州株式市場が軟調だったことから、豪州リート指数は下落しました。

単位(ポイント、%)	2019/2/1	1週間前	1カ月前	3カ月前	6カ月前	1年前
指数・騰落率	797.80	▲ 0.92	5.22	10.16	6.95	15.00

リート指数の推移(過去1年)



リート指数の推移(過去1週間)

(注) 左グラフは2018年2月1日～2019年2月1日、右グラフは2019年1月25日～2019年2月1日。1月28日はオーストラリアデイのため休場。
リート指数は、S&PオーストラリアREIT指数(配当込み、現地通貨ベース)。

(出所) FactSetのデータを基に三井住友アセットマネジメント作成

■当資料は、情報提供を目的として、三井住友アセットマネジメントが作成したものです。特定の投資信託、生命保険、株式、債券等の売買を推奨・勧誘するものではありません。■当資料に基づいて取られた投資行動の結果については、当社は責任を負いません。■当資料の内容は作成基準日現在のものであり、将来予告なく変更されることがあります。■当資料に市場環境等についてのデータ・分析等が含まれる場合、それらは過去の実績及び将来の予想であり、今後の市場環境等を保証するものではありません。■当資料は当社が信頼性が高いと判断した情報等に基づき作成しておりますが、その正確性・完全性を保証するものではありません。■当資料にインデックス・統計資料等が記載される場合、それらの知的所有権その他の一切の権利は、その発行者および許諾者に帰属します。■当資料に掲載されている写真がある場合、写真はイメージであり、本文とは関係ない場合があります。