

最新 中国株式マーケット動向

2019/2/4 発行 週刊

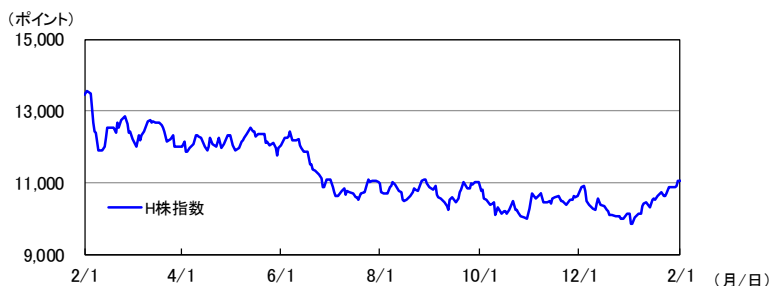
作成：三井住友アセットマネジメント株式会社
URL: <http://www.smam-jp.com>

株式市場

先週の中国本土市場は、上海総合指数が前週末比+0.6%と上昇しましたが、深セン総合指数は▲0.8%と下落しました。発表された中国の12月の工業利益が2カ月連続して前年比マイナスとなった他、米国が中国通信機器最大手・華為技術と同社副会長を起訴したと報じられたことが、株価の下落要因となりました。一方、中国証券監督管理委員会が発表した市場活性化策が好感されたことや、米中貿易摩擦問題の進展期待などが、株価の上昇要因となりました。

香港市場は、H株指数が前週末比+1.7%、レッドチップ指数が+1.1%と上昇しました。米連邦公開市場委員会で利上げ打ち止め示唆などのハト派的な姿勢が示されたことや、米中貿易摩擦問題の進展期待などから、株価は上昇しました。

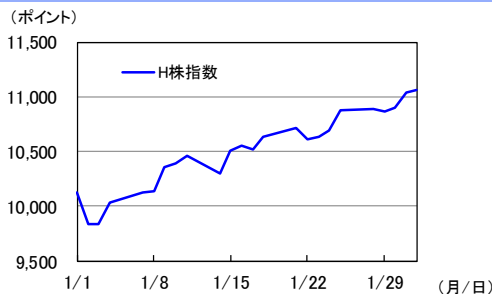
H株指数の推移【過去1年、日次ベース】



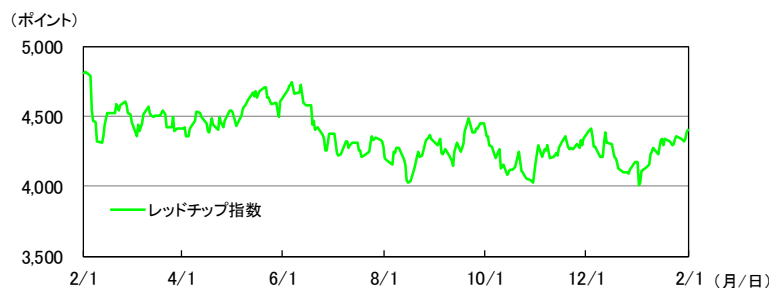
| 最高値 | 日付 | 最安値 | 日付 |
|-----------|----------|----------|----------|
| 13,538.66 | 2018/2/2 | 9,833.69 | 2019/1/2 |

| 単位(ポイント) | 2019/2/1 | 1週間前 | 1カ月前 | 3カ月前 | 6カ月前 | 1年前 |
|----------|-----------|-----------|-----------|-----------|-----------|-----------|
| H株指数 | 11,063.94 | 10,873.67 | 10,124.75 | 10,279.32 | 10,973.04 | 13,434.14 |

H株指数の推移【過去1ヵ月、日次ベース】



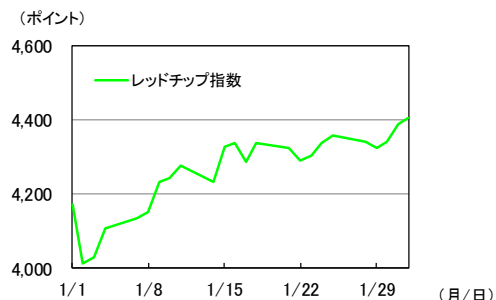
レッドチップ指数の推移【過去1年、日次ベース】



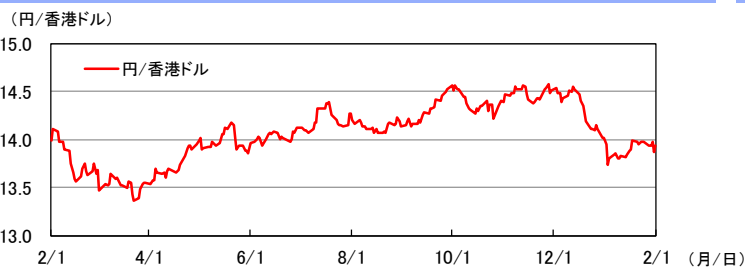
| 最高値 | 日付 | 最安値 | 日付 |
|----------|----------|----------|----------|
| 4,818.65 | 2018/2/2 | 4,010.57 | 2019/1/2 |

| 単位(ポイント) | 2019/2/1 | 1週間前 | 1カ月前 | 3カ月前 | 6カ月前 | 1年前 |
|----------|----------|----------|----------|----------|----------|----------|
| レッドチップ指数 | 4,405.30 | 4,358.46 | 4,169.04 | 4,168.02 | 4,284.64 | 4,809.04 |

レッドチップ指数の推移【過去1ヵ月、日次ベース】



香港ドルの対円推移【過去1年、日次ベース】



| 最高値 | 日付 | 最安値 | 日付 |
|-------|------------|-------|-----------|
| 14.57 | 2018/11/28 | 13.37 | 2018/3/23 |

| 単位(円) | 2019/2/1 | 1週間前 | 1カ月前 | 3カ月前 | 6カ月前 | 1年前 |
|--------|----------|-------|-------|-------|-------|-------|
| 円/香港ドル | 13.94 | 13.98 | 14.01 | 14.39 | 14.27 | 13.98 |

香港ドルの対円推移【過去1ヵ月、日次ベース】



(注) 左グラフは2018年2月1日～2019年2月1日、右グラフは2019年1月1日～2019年2月1日。

(出所) リフィニティブのデータを基に三井住友アセットマネジメント作成

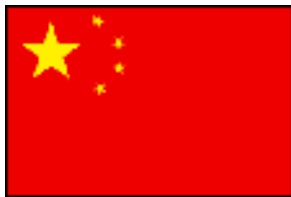
■当資料は、情報提供を目的として、三井住友アセットマネジメントが作成したものです。特定の投資信託、生命保険、株式、債券等の売買を推奨・勧誘するものではありません。■当資料に基づいて取られた投資行動の結果については、当社は責任を負いません。■当資料の内容は作成基準日現在のものであり、将来予告なく変更されることがあります。■当資料に市場環境等についてのデータ・分析等が含まれる場合、それらは過去の実績及び将来の予想であり、今後の市場環境等を保証するものではありません。■当資料は当社が信頼性が高いと判断した情報等に基づき作成しておりますが、その正確性・完全性を保証するものではありません。■当資料にインデックス・統計資料等が記載される場合、それらの知的所有権その他の一切の権利は、その発行者および許諾者に帰属します。■当資料に掲載されている写真がある場合、写真はイメージであり、本文とは関係ない場合があります。



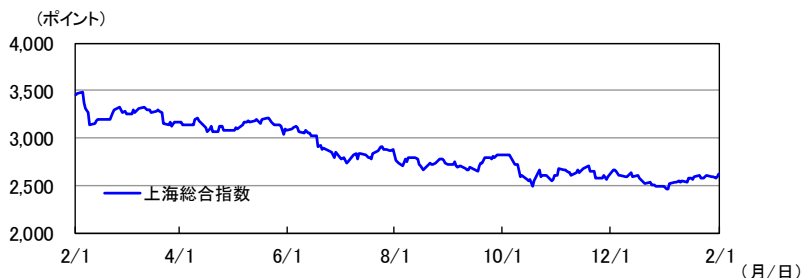
最新 中国株式マーケット動向

2019/2/4 発行 週刊

作成：三井住友アセットマネジメント株式会社
URL: <http://www.smam-jp.com>



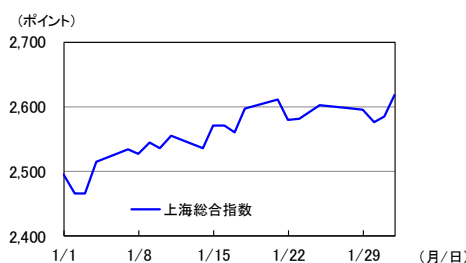
上海総合指数の推移【過去1年、日次ベース】



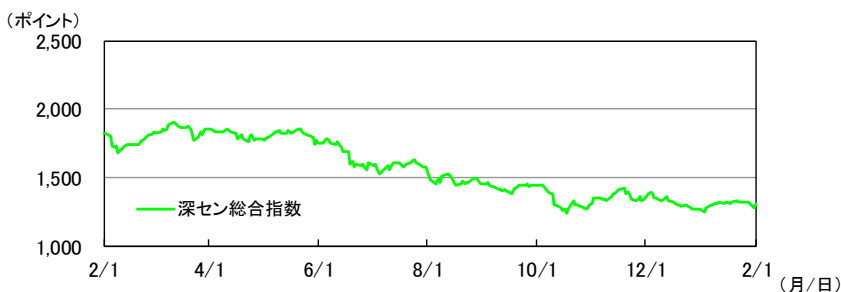
| 最高値 | 日付 | 最安値 | 日付 |
|----------|----------|----------|----------|
| 3,487.50 | 2018/2/5 | 2,464.36 | 2019/1/3 |

| 単位(ポイント) | 2019/2/1 | 1週間前 | 1カ月前 | 3カ月前 | 6カ月前 | 1年前 |
|----------|----------|----------|----------|----------|----------|----------|
| 上海総合指数 | 2,618.23 | 2,601.72 | 2,493.90 | 2,606.24 | 2,824.53 | 3,446.98 |

上海総合指数の推移【過去1ヵ月、日次ベース】



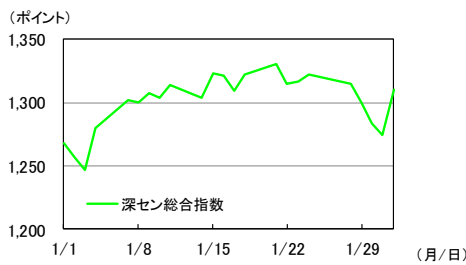
深セン総合指数の推移【過去1年、日次ベース】



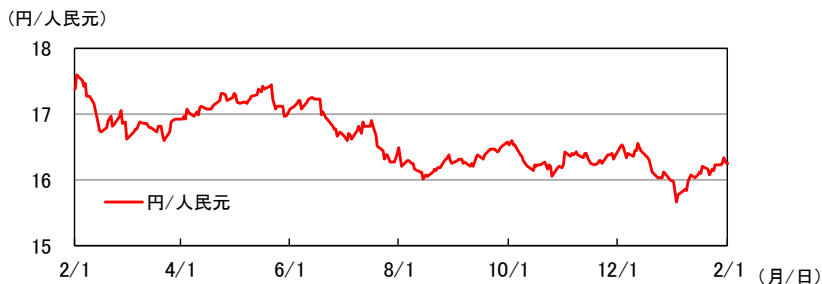
| 最高値 | 日付 | 最安値 | 日付 |
|----------|-----------|----------|------------|
| 1,908.84 | 2018/3/12 | 1,232.01 | 2018/10/18 |

| 単位(ポイント) | 2019/2/1 | 1週間前 | 1カ月前 | 3カ月前 | 6カ月前 | 1年前 |
|----------|----------|----------|----------|----------|----------|----------|
| 深セン総合指数 | 1,309.99 | 1,319.97 | 1,267.87 | 1,306.31 | 1,549.28 | 1,821.06 |

深セン総合指数の推移【過去1ヵ月、日次ベース】



人民元の対円推移【過去1年、日次ベース】



| 最高値 | 日付 | 最安値 | 日付 |
|-------|----------|-------|----------|
| 17.58 | 2018/2/2 | 15.65 | 2019/1/3 |

| 単位(円) | 2019/2/1 | 1週間前 | 1カ月前 | 3カ月前 | 6カ月前 | 1年前 |
|-------|----------|-------|-------|-------|-------|-------|
| 円/人民元 | 16.24 | 16.22 | 15.98 | 16.23 | 16.48 | 17.37 |

人民元の対円推移【過去1ヵ月、日次ベース】



(注) 左グラフは2018年2月1日～2019年2月1日、右グラフは2019年1月1日～2019年2月1日。

(出所) リフィニティブのデータを基に三井住友アセットマネジメント作成

■当資料は、情報提供を目的として、三井住友アセットマネジメントが作成したものです。特定の投資信託、生命保険、株式、債券等の売買を推奨・勧誘するものではありません。■当資料に基づいて取られた投資行動の結果については、当社は責任を負いません。■当資料の内容は作成基準日現在のものであり、将来予告なく変更されることがあります。■当資料に市場環境等についてのデータ・分析等が含まれる場合、それらは過去の実績及び将来の予想であり、今後の市場環境等を保証するものではありません。■当資料は当社が信頼性が高いと判断した情報等に基づき作成しておりますが、その正確性・完全性を保証するものではありません。■当資料にインデックス・統計資料等が記載される場合、それらの知的所有権その他の一切の権利は、その発行者および許諾者に帰属します。■当資料に掲載されている写真がある場合、写真はイメージであり、本文とは関係ない場合があります。