



最新 オーストラリア マーケット動向

2020/2/4 発行 週刊

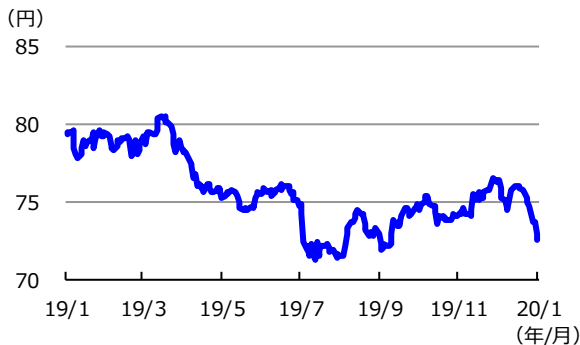
作成：三井住友DSアセットマネジメント株式会社
URL: <https://www.smd-am.co.jp>

為替

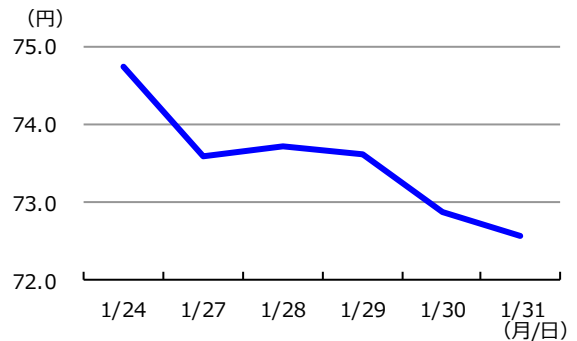
先週の豪ドルの対円レートは、下落しました。
29日に発表された豪10-12月期消費者物価指数（CPI）が市場予想を上回り豪ドルが買われる場面があったものの、中国で発生した新型コロナウイルスによる肺炎の感染拡大への警戒感が強まったことから、豪ドルは対円で下落しました。

単位 (円)	2020/1/31	1週間前	1か月前	3か月前	6か月前	1年前
円/豪ドル	72.56	74.72	76.39	74.48	74.84	79.35

豪ドルの対円推移（過去1年）



豪ドルの対円推移（過去1週間）



(注) 左グラフは2019年1月31日～2020年1月31日、右グラフは2020年1月24日～2020年1月31日。

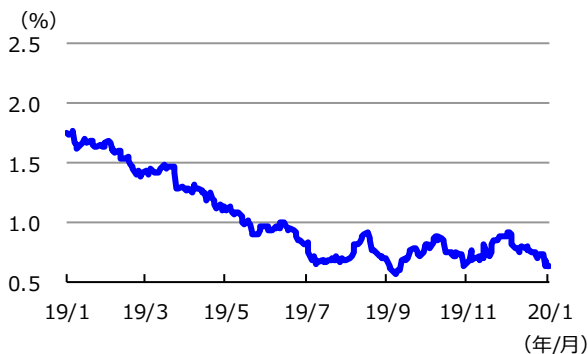
(出所) リフィニティブのデータを基に三井住友DSアセットマネジメント作成

金利

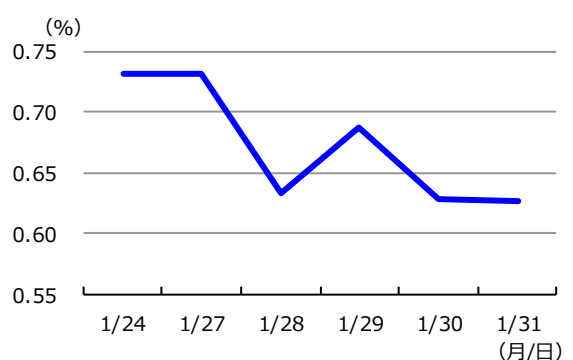
先週の豪州の3年国債利回りは、低下しました。
中国で発生した新型コロナウイルスによる肺炎の感染が拡大し、リスク回避の動きとなったことから安全資産とされる債券が買われ、金利は低下（価格は上昇）しました。

単位 (%)	2020/1/31	1週間前	1か月前	3か月前	6か月前	1年前
豪3年国債利回り	0.63	0.73	0.91	0.82	0.82	1.75

3年国債利回りの推移（過去1年）



3年国債利回りの推移（過去1週間）



(注) 左グラフは2019年1月31日～2020年1月31日、右グラフは2020年1月24日～2020年1月31日。

(出所) リフィニティブのデータを基に三井住友DSアセットマネジメント作成

■当資料は、情報提供を目的として、三井住友DSアセットマネジメントが作成したものです。特定の投資信託、生命保険、株式、債券等の売買を推奨・勧誘するものではありません。■当資料に基づいて取られた投資行動の結果については、当社は責任を負いません。■当資料の内容は作成基準日現在のものであり、将来予告なく変更されることがあります。■当資料に市場環境等についてのデータ・分析等が含まれる場合、それらは過去の実績及び将来の予想であり、今後の市場環境等を保証するものではありません。■当資料は当社が信頼性が高いと判断した情報等に基づき作成しておりますが、その正確性・完全性を保証するものではありません。■当資料にインデックス・統計資料等が記載される場合、それらの知的所有権その他の一切の権利は、その発行者および許諾者に帰属します。■当資料に掲載されている写真がある場合、写真はイメージであり、本文とは関係ない場合があります。



最新 オーストラリア マーケット動向

2020/2/4 発行 週刊

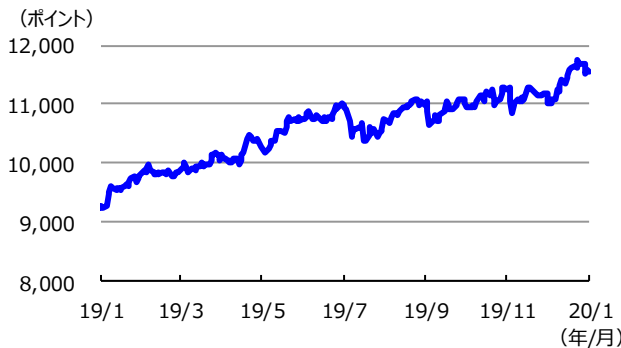
作成：三井住友DSアセットマネジメント株式会社
URL: <https://www.smd-am.co.jp>

株式

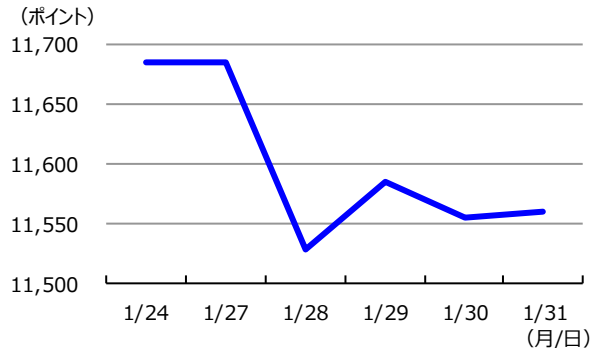
先週の豪州株式は、下落しました。
中国で発生した新型コロナウイルスによる肺炎の急拡大が内外経済に悪影響を及ぼすとの懸念が広がり、28日には大幅に下落しました。その後はやや持ち直しましたが、週間で下落しました。

単位 (ポイント、%)	2020/1/31	1週間前	1か月前	3か月前	6か月前	1年前
指数・騰落率	11,559.23	▲ 1.07	5.10	5.65	5.42	25.23

株式指数の推移 (過去1年)



株式指数の推移 (過去1週間)



(注) 左グラフは2019年1月31日～2020年1月31日、右グラフは2020年1月24日～2020年1月31日。

株式指数は、MSCIオーストラリア指数 (配当込み、現地通貨ベース)。

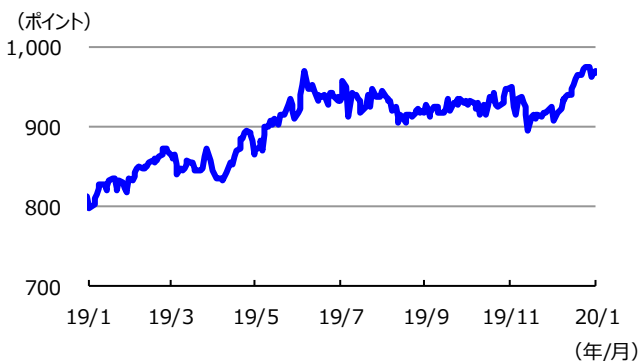
(出所) FactSetのデータを基に三井住友DSアセットマネジメント作成

リート

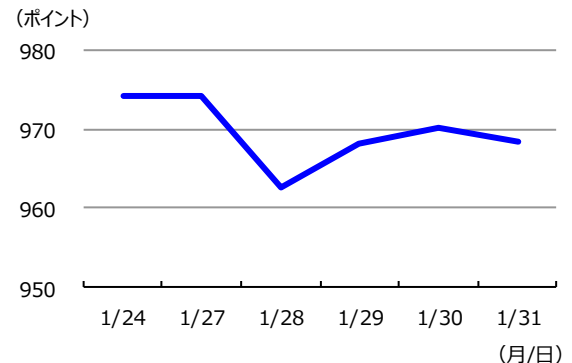
先週の豪州リート指数は、下落しました。
中国で発生した新型コロナウイルスによる肺炎の感染拡大に対する懸念が広がり、主要な株式市場が下落するなどリスク回避の動きが強まったことから、リート指数は下落しました。

単位 (ポイント、%)	2020/1/31	1週間前	1か月前	3か月前	6か月前	1年前
指数・騰落率	968.40	▲ 0.60	6.70	4.36	3.85	20.89

リート指数の推移 (過去1年)



リート指数の推移 (過去1週間)



(注) 左グラフは2019年1月31日～2020年1月31日、右グラフは2020年1月24日～2020年1月31日。

リート指数は、S&PオーストラリアREIT指数 (配当込み、現地通貨ベース)。

(出所) FactSetのデータを基に三井住友DSアセットマネジメント作成

■当資料は、情報提供を目的として、三井住友DSアセットマネジメントが作成したものです。特定の投資信託、生命保険、株式、債券等の売買を推奨・勧誘するものではありません。■当資料に基づいて取られた投資行動の結果については、当社は責任を負いません。■当資料の内容は作成基準日現在のものであり、将来予告なく変更されることがあります。■当資料に市場環境等についてのデータ・分析等が含まれる場合、それらは過去の実績及び将来の予想であり、今後の市場環境等を保証するものではありません。■当資料は当社が信頼性が高いと判断した情報等に基づき作成しておりますが、その正確性・完全性を保証するものではありません。■当資料にインデックス・統計資料等が記載される場合、それらの知的所有権その他の一切の権利は、その発行者および許諾者に帰属します。■当資料に掲載されている写真がある場合、写真はイメージであり、本文とは関係ない場合があります。