



## 最新 オーストラリア マーケット動向

2020/2/18 発行 週刊

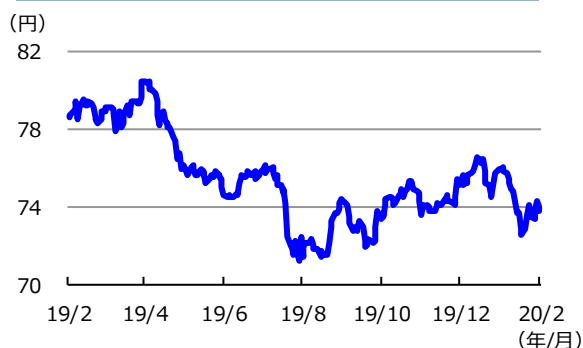
作成：三井住友DSアセットマネジメント株式会社  
URL: <https://www.smd-am.co.jp>

## 為替

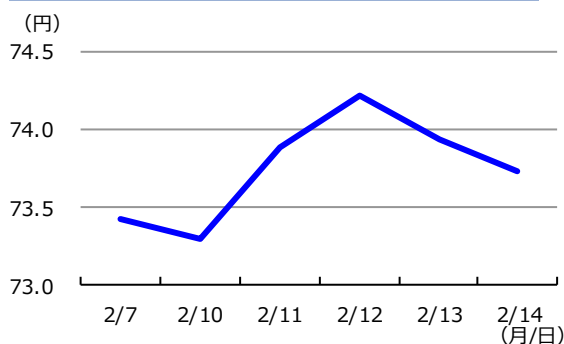
先週の豪ドルの対円レートは、上昇しました。  
中国の新型肺炎の新規感染者数が、湖北省の基準変更を除けば増加ペースが下がっている他、中国政府は新型肺炎の経済的影響を緩和する政策を発表しています。これらを受けて新型肺炎の経済への悪影響の過度の懸念が後退し、豪ドルの押し上げ要因となりました。

単位 (円)	2020/2/14	1週間前	1か月前	3か月前	6か月前	1年前
円/豪ドル	73.73	73.42	75.94	73.56	71.42	78.55

豪ドルの対円推移 (過去1年)



豪ドルの対円推移 (過去1週間)



(注) 左グラフは2019年2月14日～2020年2月14日、右グラフは2020年2月7日～2020年2月14日。

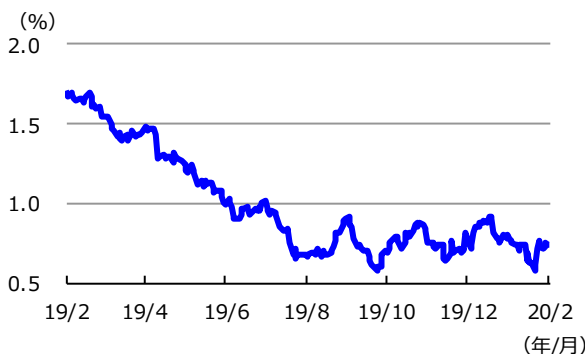
(出所) リフィニティブのデータを基に三井住友DSアセットマネジメント作成

## 金利

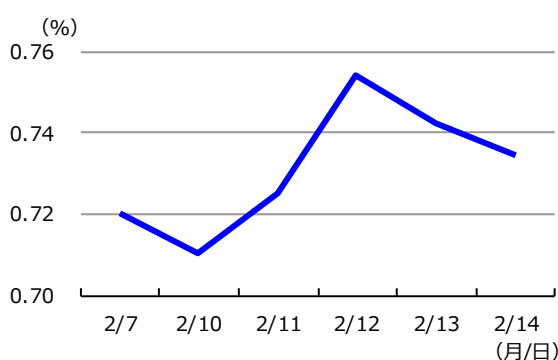
先週の豪州の3年国債利回りは、小幅上昇しました。  
中国の新型肺炎の新規感染者数が、湖北省の基準変更を除けば増加ペースが下がっている他、中国政府は新型肺炎の経済的影響を緩和する政策を発表しています。これらを受けて経済への悪影響の過度の懸念が後退し、豪州の3年国債利回りは小幅ながら上昇(債券価格は下落)しました。

単位 (%)	2020/2/14	1週間前	1か月前	3か月前	6か月前	1年前
豪3年国債利回り	0.73	0.72	0.80	0.75	0.68	1.70

3年国債利回りの推移 (過去1年)



3年国債利回りの推移 (過去1週間)



(注) 左グラフは2019年2月14日～2020年2月14日、右グラフは2020年2月7日～2020年2月14日。

(出所) リフィニティブのデータを基に三井住友DSアセットマネジメント作成

■当資料は、情報提供を目的として、三井住友DSアセットマネジメントが作成したものです。特定の投資信託、生命保険、株式、債券等の売買を推奨・勧誘するものではありません。■当資料に基づいて取られた投資行動の結果については、当社は責任を負いません。■当資料の内容は作成基準日現在のものであり、将来予告なく変更されることがあります。■当資料に市場環境等についてのデータ・分析等が含まれる場合、それらは過去の実績及び将来の予想であり、今後の市場環境等を保証するものではありません。■当資料は当社が信頼性が高いと判断した情報等に基づき作成しておりますが、その正確性・完全性を保証するものではありません。■当資料にインデックス・統計資料等が記載される場合、それらの知的所有権その他の一切の権利は、その発行者および許諾者に帰属します。■当資料に掲載されている写真がある場合、写真はイメージであり、本文とは関係ない場合があります。



## 最新 オーストラリア マーケット動向

2020/2/18 発行 週刊

作成：三井住友DSアセットマネジメント株式会社  
URL: <https://www.smd-am.co.jp>

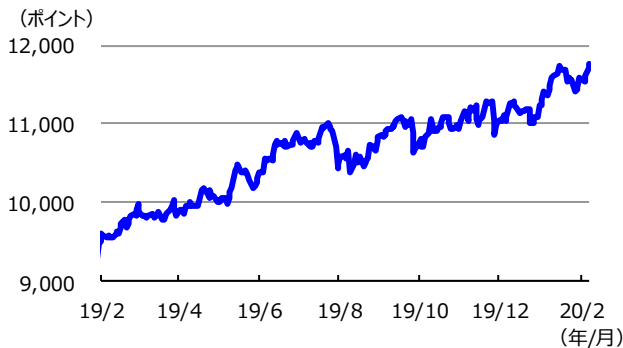
## 株式

先週の豪州株式は、上昇しました。

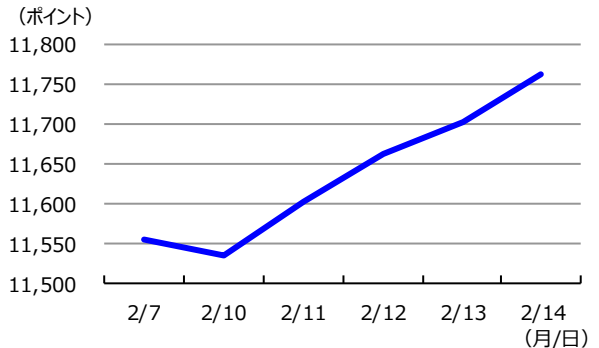
中国の新型肺炎の新規感染者数が、湖北省の基準変更を除けば増加ペースが下がっている他、中国政府は新型肺炎の経済的影響を緩和する政策を発表しています。これらによって経済への悪影響の過度の懸念が後退しました。また、豪州大手行の業績発表が予想を上回ったため銀行株が上昇し、相場をけん引しました。

単位 (ポイント、%)	2020/2/14	1週間前	1か月前	3か月前	6か月前	1年前
指数・騰落率	11,761.15	1.80	2.75	5.94	10.28	23.13

株式指数の推移 (過去1年)



株式指数の推移 (過去1週間)



(注) 左グラフは2019年2月14日～2020年2月14日、右グラフは2020年2月7日～2020年2月14日。

株式指数は、MSCIオーストラリア指数 (配当込み、現地通貨ベース)。

(出所) FactSetのデータを基に三井住友DSアセットマネジメント作成

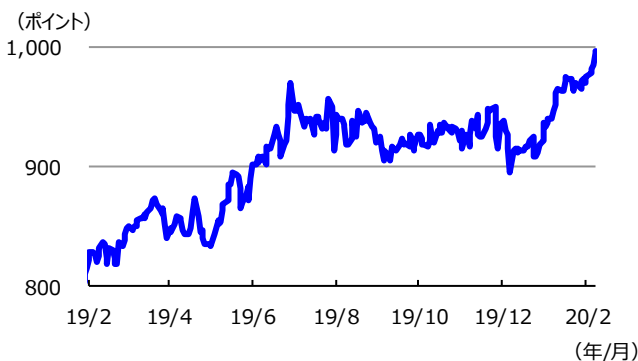
## リート

先週の豪州リート指数は、上昇しました。

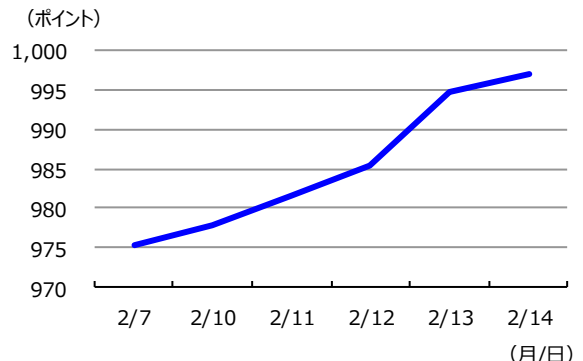
中国の新型肺炎の拡大リスクへの懸念が徐々に収まって来ていることや株式市場の上昇を受けてリートは上昇しました。豪州の長期金利は上昇しましたが、上昇の度合いは小幅で、金利水準が低位にとどまっていることもリートにはサポートとなりました。

単位 (ポイント、%)	2020/2/14	1週間前	1か月前	3か月前	6か月前	1年前
指数・騰落率	997.12	2.24	5.34	7.67	6.90	20.96

リート指数の推移 (過去1年)



リート指数の推移 (過去1週間)



(注) 左グラフは2019年2月14日～2020年2月14日、右グラフは2020年2月7日～2020年2月14日。

リート指数は、S&amp;PオーストラリアREIT指数 (配当込み、現地通貨ベース)。

(出所) FactSetのデータを基に三井住友DSアセットマネジメント作成

■当資料は、情報提供を目的として、三井住友DSアセットマネジメントが作成したものです。特定の投資信託、生命保険、株式、債券等の売買を推奨・勧誘するものではありません。■当資料に基づいて取られた投資行動の結果については、当社は責任を負いません。■当資料の内容は作成基準日現在のものであり、将来予告なく変更されることがあります。■当資料に市場環境等についてのデータ・分析等が含まれる場合、それらは過去の実績及び将来の予想であり、今後の市場環境等を保証するものではありません。■当資料は当社が信頼性が高いと判断した情報等に基づき作成しておりますが、その正確性・完全性を保証するものではありません。■当資料にインデックス・統計資料等が記載される場合、それらの知的所有権その他の一切の権利は、その発行者および許諾者に帰属します。■当資料に掲載されている写真がある場合、写真はイメージであり、本文とは関係ない場合があります。