

2019年1月31日

各位

三井住友アセットマネジメント株式会社  
大和住銀投信投資顧問株式会社

### 合併新会社に係る経営体制等について

三井住友アセットマネジメント株式会社（代表取締役社長 兼 CEO：松下 隆史、以下「SMAM」）と大和住銀投信投資顧問株式会社（代表取締役社長：後藤 正明、以下「大和住銀」）は、2018年9月28日付プレスリリース「三井住友アセットマネジメント株式会社と大和住銀投信投資顧問株式会社の合併契約の締結について」にてお知らせしました通り、2019年4月1日の合併新会社「三井住友 DS アセットマネジメント株式会社」（以下「新会社」）発足に向けて協議・準備を進めて参りましたが、今般、新会社に係る以下事項につき内定致しましたのでお知らせします。なお、SMAM と大和住銀との合併は、関係当局の認可等を得ることを前提としております。

#### 1. 新会社の代表者

松下 隆史（現 SMAM 代表取締役社長 兼 CEO）

#### 2. 新会社の役員人事

別紙1記載の通りです。

#### 3. 新会社の組織体制

運用会社としてのガバナンスの向上、フィデューシャリー・デューティの実践、お客さまの満足度向上への取組みを推進していく観点から、組織体制を別紙2記載の通りと致します。

新会社の機関設計は監査役会設置会社とし、取締役会の傘下に「人事委員会」、「報酬委員会」、「責任投資委員会」を設置します。「責任投資委員会」は、社外取締役の知見を活かしてスチュワードシップ活動や利益相反管理状況の監督を行い、外部有識者の観点からフィデューシャリー・デューティ全般をチェックする「FD アドバイザリー会議」（SMAM の現「FD 第三者委員会」、2019年4月に改称予定）と共に、運用会社としてのガバナンス態勢の一層の強化を図って参ります。

また、効率的な業務運営体制の構築を目指し「部門制」を導入致します。AI・ビッグデータ等を活用した先進的な運用手法の開発、お客さまの資産形成に向けた商品開発・営業推進、アジア関連プロダクトを含むグローバルな資産運用ビジネスの強化等、お客さまにフィデューシャリー・デューティに基づく最高品質の運用パフォーマンスとサービスをご提供するために、組織体制を強化致します。

#### 4. 新会社の経営理念

新会社の更なる飛躍に向けて、目指すべき姿（ミッション及びビジョン）として「Quality of Life に貢献する最高の資産運用会社へ。」を掲げます。その実現に向け、すべての役職員が共有する行動規範（バリュー）として、以下の5つのキーワードを定めます。この行動規範の実践を通じて、マクロ経済や技術革新などの経営環境の変化に素早く対応し、お客さまをはじめとするすべてのステークホルダーの Quality of Life の向上に貢献して参ります。

### 新会社の経営理念

#### 目指すべき姿（ミッション&ビジョン）

#### Quality of Life に貢献する最高の資産運用会社へ。

私たちは真のプロフェッショナルとして、

- お客さまを第一に考え行動し、最高品質の運用パフォーマンスを提供します
- 健全な資産運用ビジネスを通じ、多様性に富み、活力あふれる社会の実現に尽くします

そのために、私たち自身が、

- すべてのステークホルダーを尊重し、共に成長することを目指します
- 社員一人ひとりが能力を最大限発揮し、自分らしく生き生きと働ける職場づくりを行います

#### 行動規範（バリュー）

#### 誠実 Sincerity

##### お客さまをすべての基準に

私たちは、お客さまから信頼されるベストパートナーとなるために、一人ひとりが公正を重んじ、お客さまを第一に考え、誠実で責任ある行動をします。

#### スピード Agility

##### 時間は経営資源

私たちは、新しい商品・サービスをいち早く提供できるよう、的確かつ迅速に日々の仕事に取り組めます。

#### 挑戦 Challenge

##### その固定観念を打ち破れ

私たちは、最高品質の運用サービスを追求するために、過去にとらわれない柔軟な発想で商品・サービス・仕事のやり方の創造に挑戦します。

#### 情熱 Passion

##### あと“1bp”、あと一步の改善へのこだわり

私たちは、現状に満足することなく、運用はもちろんすべての業務において、あと1bp（0.01%のこと）、あと1歩の改善にこだわり続けます。

#### チームワーク Teamwork

##### 一人の百歩より百人の一步

私たちは、多様な個性をぶつけ合うことにより、一人では叶えられない価値創造にチーム一丸となって取り組めます。

## 5. 新会社のロゴ



### (ご参考) 新会社の概要

商号	三井住友 DS アセットマネジメント株式会社 (英文名 : Sumitomo Mitsui DS Asset Management Company, Limited)
資本金	20 億円
本店所在地	東京都港区愛宕二丁目 5 番 1 号 愛宕グリーンヒルズ MORI タワー28 階 (SMAM の現本店所在地)
株主構成	株式会社三井住友フィナンシャルグループ 50.1% 株式会社大和証券グループ本社 23.5% 三井住友海上火災保険株式会社 15.0% 住友生命保険相互会社 10.4% 三井住友信託銀行株式会社 1.0%
合併予定日	2019 年 4 月 1 日

添付 別紙 3 : 新会社の担当役員一覧

以 上

### 【本件に関するお問い合わせ先】

三井住友アセットマネジメント株式会社	企画部	鈴木 :	03-5405-0583
大和住銀投信投資顧問株式会社	経営企画部	小原 :	03-6205-0373

## 三井住友 DS アセットマネジメント株式会社 役員一覧

新 職	氏 名	現 職
代表取締役社長 兼 CEO	まつした たかし 松 下 隆 史	三井住友アセットマネジメント株式会社 代表取締役社長 兼 CEO
代表取締役 兼 副社長執行役員	ごとう まさあき 後 藤 正 明	大和住銀投信投資顧問株式会社 代表取締役社長
取締役 兼 専務執行役員	いまい しんご 今 井 真 吾	三井住友アセットマネジメント株式会社 取締役 兼 専務執行役員
取締役 兼 専務執行役員	かわほり たかし 川 堀 充 嗣	三井住友アセットマネジメント株式会社 取締役 兼 専務執行役員
取締役 (社外取締役)	ほど ちかとも 程 近 智	三井住友アセットマネジメント株式会社 取締役 (社外取締役)
取締役 (社外取締役)	やながわ のりゆき 柳 川 範 之	三井住友アセットマネジメント株式会社 取締役 (社外取締役)
取締役 (社外取締役)	あらい じゅん 新 井 純	大和住銀投信投資顧問株式会社 取締役 (社外取締役)
常勤監査役	なかた たかゆき 中 田 高 之	大和住銀投信投資顧問株式会社 常勤監査役
常勤監査役 (社外監査役)	さいとう ひろし 齋 藤 浩 司	大和住銀投信投資顧問株式会社 常勤監査役 (社外監査役)
非常勤監査役	いたがき おさむ 板 垣 治	三井住友アセットマネジメント株式会社 非常勤監査役
非常勤監査役 (社外監査役)	たがわ としかず 田 川 利 一	三井住友アセットマネジメント株式会社 非常勤監査役 (社外監査役)
非常勤監査役 (社外監査役)	まなご やすし 真 砂 靖	三井住友アセットマネジメント株式会社 非常勤監査役 (社外監査役)

## 三井住友 DS アセットマネジメント株式会社 執行役員一覧

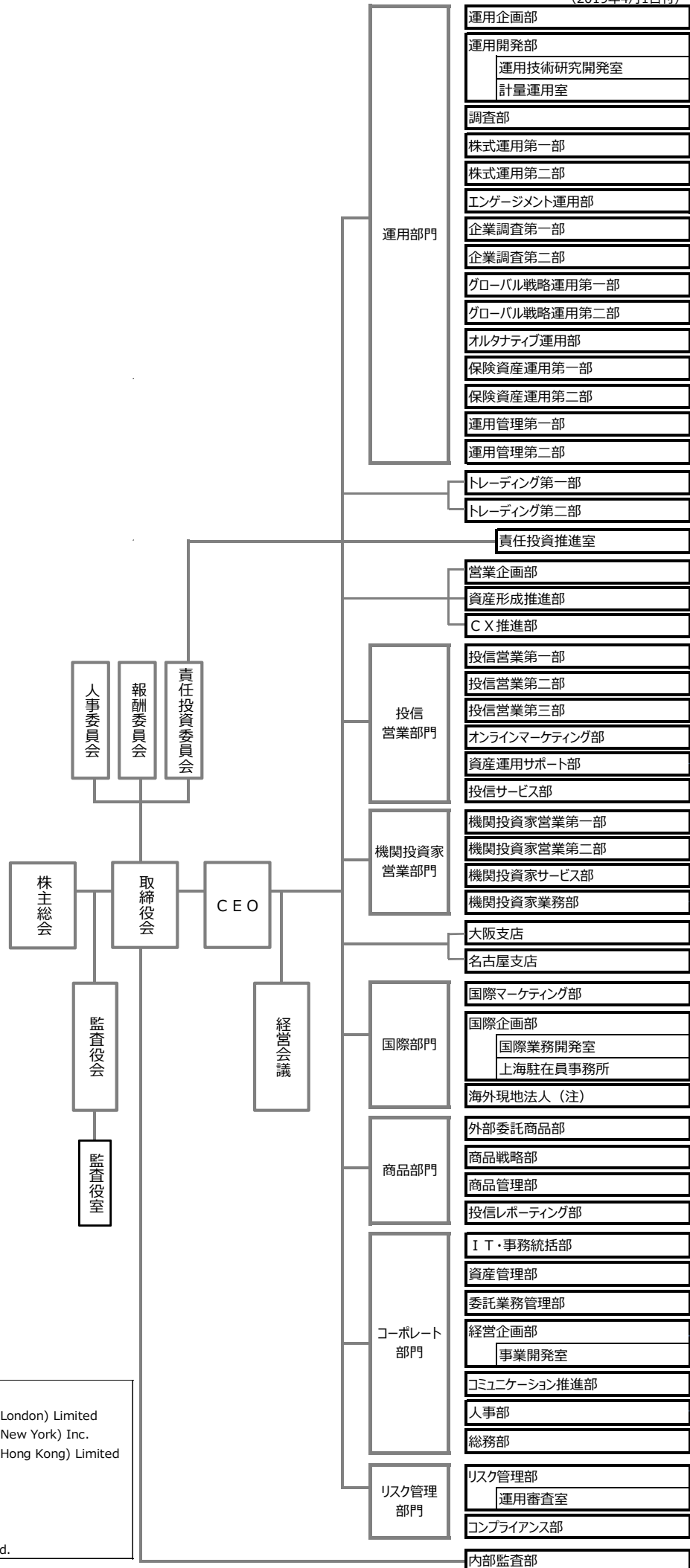
新 職	氏 名	現 職
代表取締役社長 兼 CEO	まつした たかし 松 下 隆 史	三井住友アセットマネジメント株式会社 代表取締役社長 兼 CEO
代表取締役 兼 副社長執行役員	ごとう まさあき 後 藤 正 明	大和住銀投信投資顧問株式会社 代表取締役社長
取締役 兼 専務執行役員 運用部門長 担当：調査部、保険資産運用第一部、保険資産運用第二部	いまい しんご 今 井 真 吾	三井住友アセットマネジメント株式会社 取締役 兼 専務執行役員
取締役 兼 専務執行役員 担当：人事部、総務部	かわほり たかし 川 堀 充 嗣	三井住友アセットマネジメント株式会社 取締役 兼 専務執行役員
副社長執行役員 リスク管理部門長 担当：リスク管理部、コンプライアンス部	ほりかわ よしひろ 堀 川 義 弘	大和住銀投信投資顧問株式会社 代表取締役副社長
専務執行役員 担当：IT・事務統括部	うらた よしお 浦 田 喜 雄	大和住銀投信投資顧問株式会社 専務取締役 兼 専務執行役員
専務執行役員 運用部門 副部門長	さいとう ひろあき 斉 藤 弘 明	大和住銀投信投資顧問株式会社 専務取締役 兼 専務執行役員
専務執行役員 投信営業部門長 担当：投信サービス部	かわぐち てつや 川 口 哲 也	大和住銀投信投資顧問株式会社 専務取締役 兼 専務執行役員
専務執行役員 担当：投信営業第一部、投信営業第三部、資産運用サポート部	こまがた けいじ 駒 形 敬 二	大和住銀投信投資顧問株式会社 専務執行役員
専務執行役員 副担当：IT・事務統括部	いまむら けんじ 今 村 研 二	大和住銀投信投資顧問株式会社 専務執行役員
専務執行役員 国際部門長 担当：国際企画部	みやがき なおや 宮 垣 直 也	三井住友アセットマネジメント株式会社 取締役 兼 専務執行役員
専務執行役員 担当：経営企画部、コミュニケーション推進部	かみや まこと 神 谷 誠	大和住銀投信投資顧問株式会社 常務取締役 兼 常務執行役員

新 職	氏 名	現 職
常務執行役員 担当：機関投資家営業第一部、 機関投資家営業第二部	よだ ゆういちろう 依田 裕 一 朗	三井住友アセットマネジメント株式会社 常務執行役員
常務執行役員 担当：大阪支店	しらが まこと 白神 誠	大和住銀投信投資顧問株式会社 常務執行役員
常務執行役員 担当：機関投資家サービス部、 機関投資家業務部	かわらざき みつや 河原崎 充也	三井住友アセットマネジメント株式会社 常務執行役員
常務執行役員 商品部門長 担当：商品戦略部、商品管理部、 投信レポート部、営業企 画部、資産形成推進部、C X推 進部	いき つねと 伊木 恒人	三井住友アセットマネジメント株式会社 常務執行役員
常務執行役員 機関投資家営業部門長	おざき ひでおみ 尾崎 秀 臣	大和住銀投信投資顧問株式会社 執行役員
常務執行役員 国際部門 副部門長	よしだ さとる 吉田 智	三井住友アセットマネジメント株式会社 執行役員
常務執行役員 担当：株式運用第二部、企業調 査第二部	ふじわら ひでひろ 藤原 秀 洋	大和住銀投信投資顧問株式会社 執行役員
常務執行役員 担当：トレーディング第一部、 トレーディング第二部 副担当：I T・事務統括部	いまい つよし 今井 剛	三井住友アセットマネジメント株式会社 執行役員
執行役員 リスク管理部門 副部門長	とべ てつや 戸部 哲也	三井住友アセットマネジメント株式会社 執行役員
執行役員 担当：資産管理部、委託業務管 理部	いとう しん 井藤 伸	三井住友アセットマネジメント株式会社 執行役員
執行役員 副担当：営業企画部、資産形成 推進部、C X推進部、投信営業 第一部、投信営業第三部	うねやま おさむ 上山 修	三井住友アセットマネジメント株式会社 執行役員

新 職	氏 名	現 職
執行役員 担当：国際部門アジア担当	しもで てつや 下出 哲也	三井住友アセットマネジメント株式会社 執行役員
執行役員 担当：株式運用第一部、エンゲ ージメント運用部、企業調査第 一部	きのした こういち 木下 広一	三井住友アセットマネジメント株式会社 執行役員
執行役員 担当：運用開発部、運用管理第 一部	くめ たかし 久米 隆史	三井住友アセットマネジメント株式会社 執行役員
執行役員 担当：国際マーケティング部	ぼぼ たかあき 馬場 孝明	大和住銀投信投資顧問株式会社 取締役 兼 執行役員
執行役員 副担当：人事部	いたみ てるひと 伊丹 照人	大和住銀投信投資顧問株式会社 執行役員
執行役員 担当：グローバル戦略運用第二 部、運用管理第二部	さかい さとる 酒井 覚	大和住銀投信投資顧問株式会社 執行役員
執行役員 担当：グローバル戦略運用第一 部	ふかしろ じゅん 深代 潤	三井住友アセットマネジメント株式会社 執行役員
執行役員 副担当：経営企画部、コミュニ ケーション推進部	しんぼ かずひさ 新保 一久	三井住友アセットマネジメント株式会社 執行役員
執行役員 担当：オルタナティブ運用部、 外部委託商品部	おおぬき あきら 大貫 晃	三井住友アセットマネジメント株式会社 執行役員
執行役員 担当：投信営業第二部、オンラ インマーケティング部	まえかわ ひろやす 前川 博保	三井住友アセットマネジメント株式会社 執行役員
執行役員 担当：運用企画部	おおまさ たけし 大政 毅	大和住銀投信投資顧問株式会社 執行役員
執行役員 商品部門 副部門長	いわい かずし 岩井 和司	大和住銀投信投資顧問株式会社 執行役員
執行役員 担当：国際業務開発室	ほりえ かずひろ 堀江 和広	大和住銀投信投資顧問株式会社 担当役員付部長

三井住友DSアセットマネジメント株式会社 組織体制

(2019年4月1日付)



(注) 海外現地法人  
 Sumitomo Mitsui Asset Management (London) Limited  
 Sumitomo Mitsui Asset Management (New York) Inc.  
 Sumitomo Mitsui Asset Management (Hong Kong) Limited  
 UOB-SM Asset Management Pte. Ltd.  
 Daiwa SB Investments (UK) Ltd.  
 Daiwa SB Investments (USA) Ltd.  
 Daiwa SB Investments (HK) Ltd.  
 Daiwa SB Investments (Singapore) Ltd.



## 三井住友DSアセットマネジメント株式会社 担当役員一覧

部門	部	室
----	---	---

部門長/担当役員	現職	副部門長/副担当役員	現職
----------	----	------------	----

SMAM：三井住友アセットマネジメント、DSBI：大和住銀投信投資顧問

◎ は部門長

○ は副部門長

運用部門
運用企画部
運用開発部
調査部
株式運用第一部
株式運用第二部
エンゲージメント運用部
企業調査第一部
企業調査第二部
グローバル戦略運用第一部
グローバル戦略運用第二部
オルタナティブ運用部
保険資産運用第一部
保険資産運用第二部
運用管理第一部
運用管理第二部

◎ 今井 真吾	取締役兼専務執行役員	SMAM	取締役兼専務執行役員	○ 齊藤 弘明	専務執行役員	DSBI	専務取締役兼専務執行役員
大政 毅	執行役員	DSBI	執行役員				
久米 隆史	執行役員	SMAM	執行役員				
◎ 今井 真吾	取締役兼専務執行役員	SMAM	取締役兼専務執行役員				
木下 広一	執行役員	SMAM	執行役員				
藤原 秀洋	常務執行役員	DSBI	執行役員				
木下 広一	執行役員	SMAM	執行役員				
藤原 秀洋	常務執行役員	DSBI	執行役員				
深代 潤	執行役員	SMAM	執行役員				
酒井 寛	執行役員	DSBI	執行役員				
大貫 晃	執行役員	SMAM	執行役員				
◎ 今井 真吾	取締役兼専務執行役員	SMAM	取締役兼専務執行役員				
久米 隆史	執行役員	SMAM	執行役員				
酒井 寛	執行役員	DSBI	執行役員				

トレーディング第一部
トレーディング第二部

◎ 今井 剛	常務執行役員	SMAM	執行役員				
--------	--------	------	------	--	--	--	--

営業企画部
資産形成推進部
C X 推進部

伊木 恒人	常務執行役員	SMAM	常務執行役員	上山 修	執行役員	SMAM	執行役員
-------	--------	------	--------	------	------	------	------

投信営業部門
投信営業第一部
投信営業第二部
投信営業第三部
オンラインマーケティング部
資産運用サポート部
投信サービス部

◎ 川口 哲也	専務執行役員	DSBI	専務取締役兼専務執行役員				
駒形 敬二	専務執行役員	DSBI	専務執行役員	上山 修	執行役員	SMAM	執行役員
前川 博保	執行役員	SMAM	執行役員				
駒形 敬二	専務執行役員	DSBI	専務執行役員	上山 修	執行役員	SMAM	執行役員
前川 博保	執行役員	SMAM	執行役員				
駒形 敬二	専務執行役員	DSBI	専務執行役員				
川口 哲也	専務執行役員	DSBI	専務取締役兼専務執行役員				

部門	部	室
----	---	---

部門長/担当役員	現職	副部門長/副担当役員	現職
----------	----	------------	----

SMAM：三井住友アセットマネジメント、DSBI：大和住銀投信投資顧問

◎ は部門長

○ は副部門長

機関投資家営業部門
機関投資家営業第一部
機関投資家営業第二部
機関投資家サービス部
機関投資家業務部

◎ 尾崎 秀臣	常務執行役員	DSBI	執行役員		
依田 裕一郎	常務執行役員	SMAM	常務執行役員		
河原崎 充也	常務執行役員	SMAM	常務執行役員		

大阪支店
名古屋支店

白神 誠	常務執行役員	DSBI	常務執行役員		
-					

国際部門
国際マーケティング部
国際企画部
国際業務開発室
アジア担当

◎ 宮垣 直也	専務執行役員	SMAM	取締役兼専務執行役員	○ 吉田 智	常務執行役員	SMAM	執行役員
馬場 孝明	執行役員	DSBI	取締役兼執行役員				
宮垣 直也	専務執行役員	SMAM	取締役兼専務執行役員				
堀江 和広	執行役員	DSBI	担当役員付部長				
下出 哲也	執行役員	SMAM	執行役員（香港社長）				

商品部門
外部委託商品部
商品戦略部
商品管理部
投信レポーティング部

◎ 伊木 恒人	常務執行役員	SMAM	常務執行役員	○ 岩井 和司	執行役員	DSBI	執行役員
大貫 晃	執行役員	SMAM	執行役員				
伊木 恒人	常務執行役員	SMAM	常務執行役員				

コーポレート部門
IT・事務統括部
資産管理部
委託業務管理部
経営企画部
コミュニケーション推進部
人事部
総務部

-							
浦田 喜雄	専務執行役員	DSBI	専務取締役兼専務執行役員	今村 研二	専務執行役員	DSBI	専務執行役員
				今井 剛	常務執行役員	SMAM	執行役員
井藤 伸	執行役員	SMAM	執行役員				
神谷 誠	専務執行役員	DSBI	常務取締役兼常務執行役員	新保 一久	執行役員	SMAM	執行役員
川堀 充嗣	取締役兼専務執行役員	SMAM	取締役兼専務執行役員	伊丹 照人	執行役員	DSBI	執行役員

リスク管理部門
リスク管理部
コンプライアンス部

◎ 堀川 義弘	副社長執行役員	DSBI	代表取締役副社長	○ 戸部 哲也	執行役員	SMAM	執行役員
---------	---------	------	----------	---------	------	------	------

責任投資推進室
---------

内部監査部
-------

監査役室
------